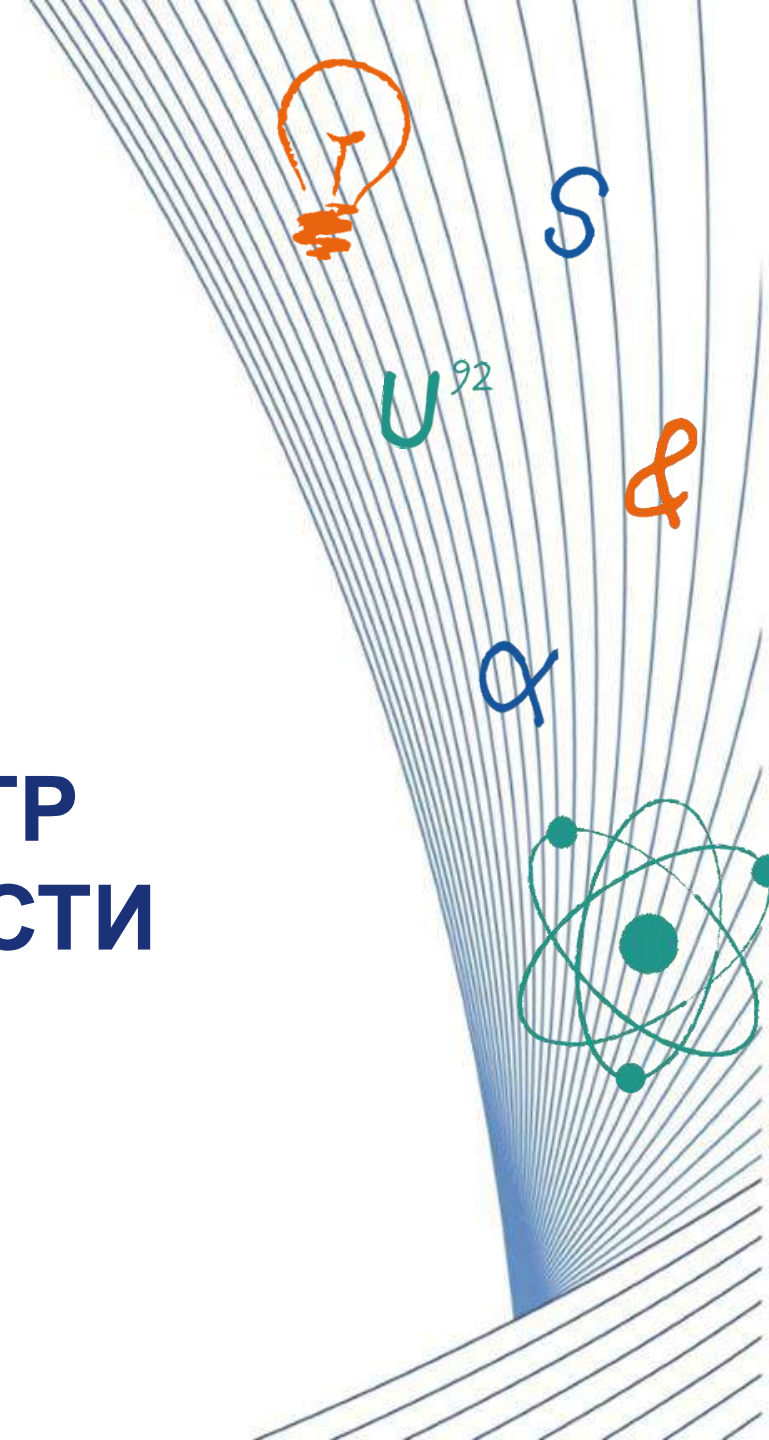




РФЯЦ-ВНИИЭФ  
РОСАТОМ

# РФЯЦ-ВНИИЭФ – МНОГОПРОФИЛЬНЫЙ НАУЧНО-ТЕХНИЧЕСКИЙ ЦЕНТР НАЦИОНАЛЬНОЙ БЕЗОПАСНОСТИ



# ФГУП «РФЯЦ-ВНИИЭФ» В СТРУКТУРЕ АТОМНОЙ ОТРАСЛИ РФ

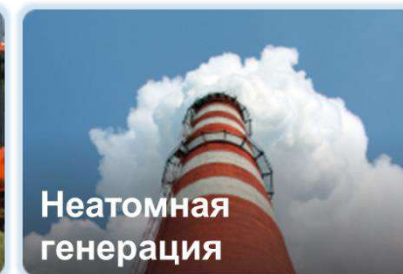
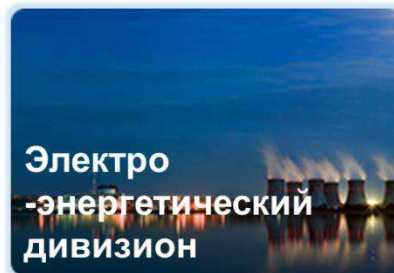


РФЯЦ-ВНИИЭФ  
РОСАТОМ



РФЯЦ-ВНИИЭФ  
РОСАТОМ

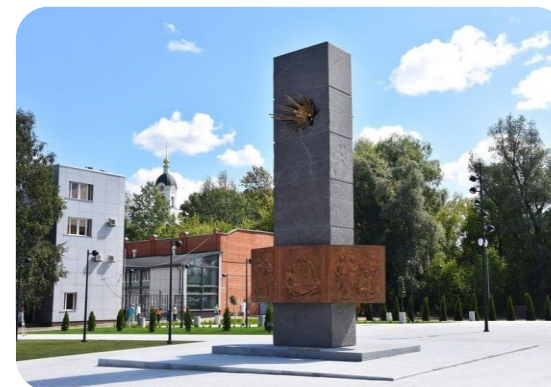
**РОССИЙСКИЙ ФЕДЕРАЛЬНЫЙ ЯДЕРНЫЙ ЦЕНТР –  
ВСЕРОССИЙСКИЙ НАУЧНО-ИССЛЕДОВАТЕЛЬСКИЙ ИНСТИТУТ  
ЭКСПЕРИМЕНТАЛЬНОЙ ФИЗИКИ**



# ЖИТЬ, РАБОТАТЬ И ОТДЫХАТЬ В ОДНОМ МЕСТЕ



РФАЦ-ВНИИЭФ  
РОСАТОМ



Протяженность периметра ЗАТО

Площадь ЗАТО

74 км

253,3 км<sup>2</sup>

# ПОЛНЫЙ НАУЧНО-ПРОИЗВОДСТВЕННЫЙ ЦИКЛ – ОСНОВА РАЗВИТИЯ КОМПЕТЕНЦИЙ В ОБЛАСТИ ВОЕННО-ТЕХНИЧЕСКОЙ БЕЗОПАСНОСТИ



*МС<sup>2</sup>*



Фундаментальные и поисковые научные исследования

*РА*

Обеспечение национальной безопасности

*§*

Трансфер ядерных технологий в гражданский сектор экономики

*</>*

Развитие кадрового и научного потенциала

# СТРУКТУРА РФЯЦ-ВНИИЭФ



W

- Институт теоретической и математической физики
- Институт газодинамики и физики взрыва
- Институт ядерной и радиационной физики
- Институт лазерно-физических исследований
- Научно-производственный центр физики высоких плотностей энергий
- Институт цифровых технологий

**Научно-исследовательский комплекс (институты)**

- КБ-1
- КБ-2
- КБ-3
- КБ-12

**Научно-конструкторский комплекс (КБ)**

**Филиал**

- «НИИИС им. Ю.Е. Седакова» (г. Нижний Новгород)

**Филиал**

**Производственно-технологический комплекс**

- ЭМЗ «Авангард»
- Завод ВНИИЭФ
- Технологический центр

**Производственно-технологический комплекс**

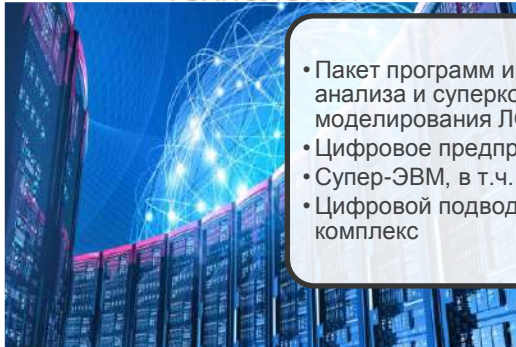
## НАУЧНЫЙ ПОТЕНЦИАЛ

Доктора наук	115 чел.
Кандидаты наук	532 чел.
Профессоры	14 чел.

- 37 Научно-технических советов
- 11 Научных школ
- 8 Диссертационных советов



## Супер-компьютерные и информационные технологии



- Пакет программ инженерного анализа и суперкомпьютерного моделирования ЛОГОС
- Цифровое предприятие
- Супер-ЭВМ, в т.ч. компактные
- Цифровой подводный добычный комплекс

## Лазерные технологии



- Национальный лазерный центр
- Центр космического приборостроения
- Перспективные лазеры
- Лазерный станок для упрочнения
- Медицинская лазерная техника
- Аддитивные технологии
- Лазерная связь

## Ядерные и радионуклидные технологии



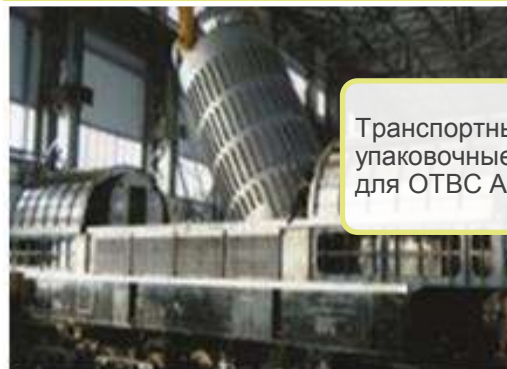
- Исследовательская ядерная установка растворного типа (проект «Аргус-М»)
- Радионуклидные тепловые блоки (Роскосмос, международные поставки)
- Федеральный центр радиационных испытаний

## Радиационно-стойкая ЭКБ



- Разработка и производство БИС, СБИС
- Опытное производство микросистемотехники

## Переработка ОЯТ



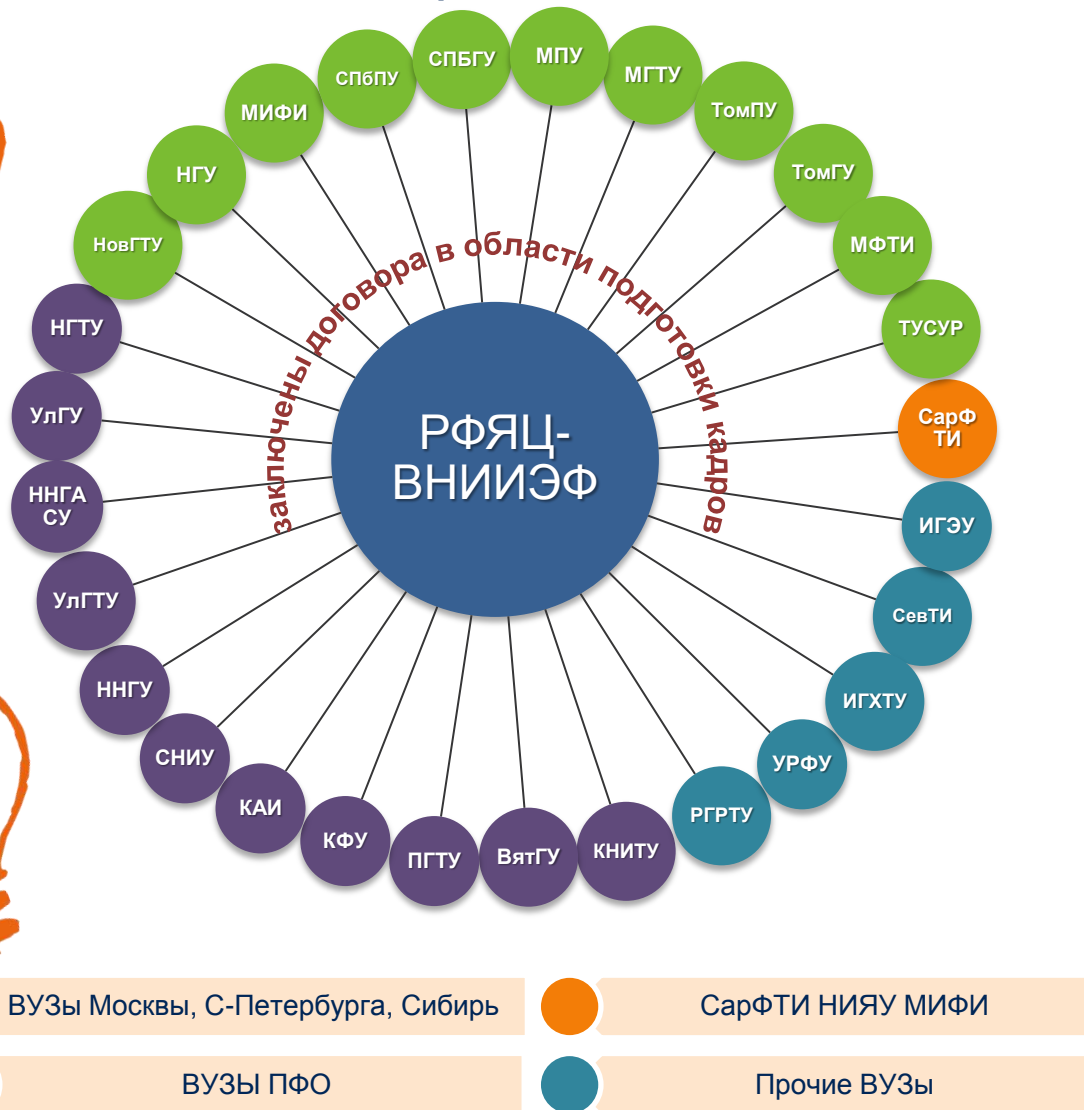
- Транспортные упаковочные комплекты для ОТВС АЭС

## АСУТП



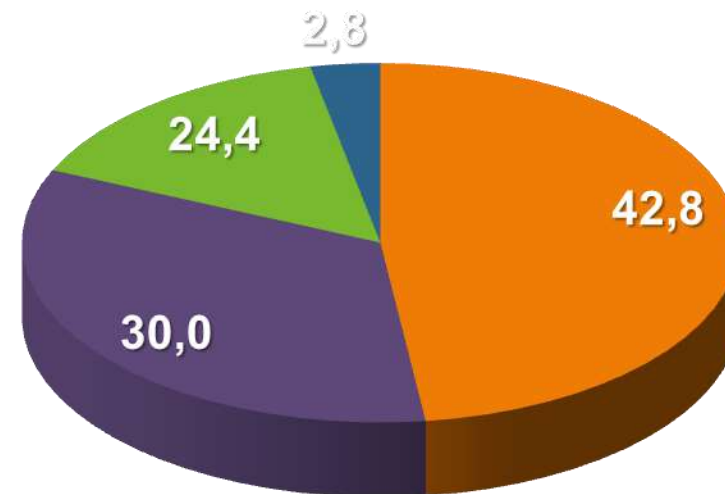
- Системы контроля и управления
- Системы безопасности

## Базовые институты по подготовке специалистов



## Доля выпускников ВУЗов, принятых в РФЯЦ-ВНИИЭФ в 2022 году

Принято выпускников из опорных вузов ГК «Росатом» – 74,1 %



В 2023 году принято на работу 242 молодых специалиста из 32 вузов по 58 специальностям. Принято на производственную и преддипломную практику 811 студентов из 29 вузов по 58 специальностям

# ТРУДОУСТРОЙСТВО В РФЯЦ-ВНИИЭФ



РФЯЦ-ВНИИЭФ  
РОСАТОМ

В 2022 году в РФЯЦ-ВНИИЭФ прошли практику:

- Производственную **572** студента из **29** вузов;
- Преддипломную **239** студентов из **15** вузов.



## ДИПЛОМ

Ученический договор,  
стипендия  
Компетенции по  
специальности



## ПРАКТИКА

с 3 курса  
Знакомство с  
деятельностью  
РФЯЦ-ВНИИЭФ



## ТРУДОУСТРОЙСТВО

Диплом о высшем  
образовании специалист  
или магистр  
Средний бал по диплому > 4





# СТАБИЛЬНЫЙ СОЦИАЛЬНЫЙ ПАКЕТ



mc<sup>2</sup>

TM



α



Жилищная программа



1 Оказание помощи работникам

3 Культурные и спортивные мероприятия

4 Работа с молодежью

5 Социальная поддержка пенсионеров

6 Медицинское обеспечение и ДМС

7 Программа негосударственного пенсионного обеспечения

8 Санаторно-курортное лечение и оздоровление работников и их детей, детский отдых

# СОЦИАЛЬНАЯ ПОДДЕРЖКА МОЛОДЫХ РАБОТНИКОВ



РФЯЦ-ВНИИЭФ  
РОСАТОМ

Ежемесячная доплата до гарантированного уровня

Частичная компенсация проживания в общежитии

Софинансирование формирования негосударственной пенсии

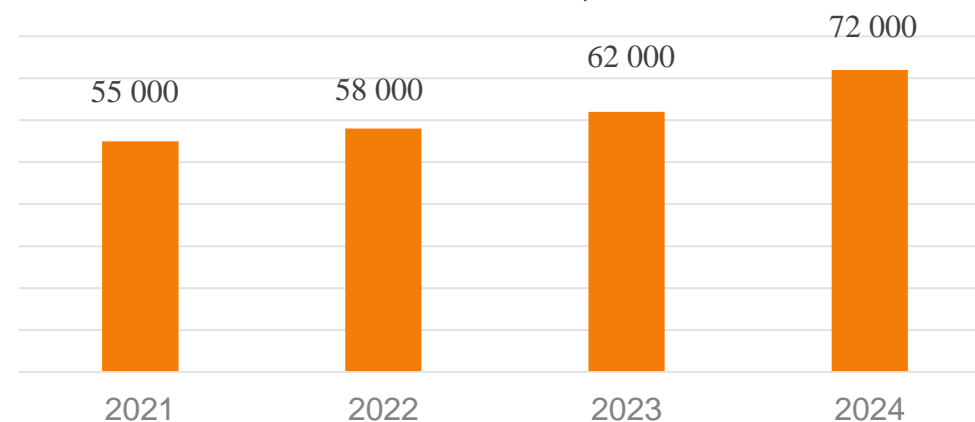
Оказание помощи (при рождении ребенка, на лечение, новогодние подарки)

Льготное сан.-кур. лечение и отдых в санаториях РФ, санатории-профилактории РФЯЦ-ВНИИЭФ, детских лагерях

Выплата «подъемных» молодым специалистам

Единовременная выплата вернувшимся после службы в армии

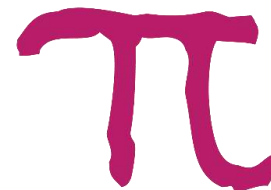
## ДИНАМИКА ИЗМЕНЕНИЯ ГАРАНТИРОВАНИЯ УРОВНЯ ЗАРАБОТНОЙ ПЛАТЫ МОЛОДЫХ СПЕЦИАЛИСТОВ С 2021 – 2024 ГГ., РУБ.



## Льготные условия участия в жилищной программе РФЯЦ-ВНИИЭФ

Объем кредита	% ставки банка	% выплат молодого специалиста	Срок кредита
90%	10%	4%	15-30 лет





## Сергей Шаньдюк

ВЕДУЩИЙ СПЕЦИАЛИСТ ПО ПОДБОРУ ПЕРСОНАЛА ФГУП  
«РФЯЦ-ВНИИЭФ», г. Саров

8 (831) 302-59-09

8 (950) 376-07-31

oop@vniief.ru

vniief.ru

