



Обнинск ЭнергоТех



Обнинск ЭнергоТех

Предприятие ЗАО «ОбнинскЭнергоТех» образовано в 2000 году.

В 2015 году предприятие переехало в собственное построенное производственное здание.

Сегодня на предприятии два основных направления производства:

- ЭТЛ (оборудование и приборы для работ на объектах энергетики)
- Системы управления приводами карьерных экскаваторов.



Современные и надежные системы



В настоящее время коллектив предприятия составляет более 130 человек, инженерно-технический состав - более 30%.

Кроме производимого оборудования для ЭТЛ и систем управления приводами карьерных электрических экскаваторов, на сегодняшний день:

- проводятся серийные испытания разработанного и изготовленного привода ГЦНА.
- изготавливается первая система управления для гидравлических экскаваторов.

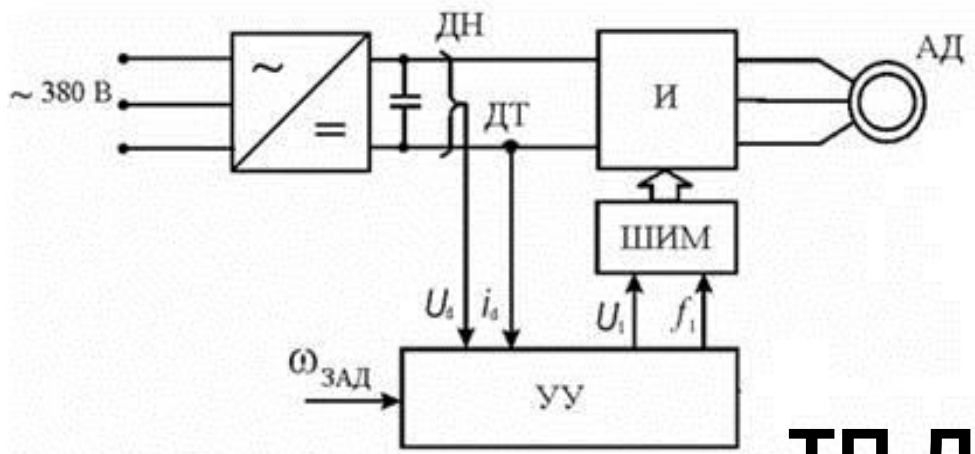




Обнинск ЭнергоТех

СИСТЕМА УПРАВЛЕНИЯ ГЛАВНЫМИ ЭЛЕКТРОПРИВОДАМИ ЭКСКАВАТОРОВ УК «ГРАНИТ»





ТП-Д

Г-Д

ТрП-Д, ПЧ-АД



- ✦ Модульно-блочная конструкция системы
- ✦ Модули и блоки влаго-пылезащищенные (IP55)
 - переносные
 - легкоъемные
 - унифицированные
- ✦ Централизованная система вентиляции с отводом теплого воздуха за пределы машинного зала





Обнинск ЭнергоТех

МОБИЛЬНЫЙ КОМПЛЕКС ПЕРЕГОН 1800





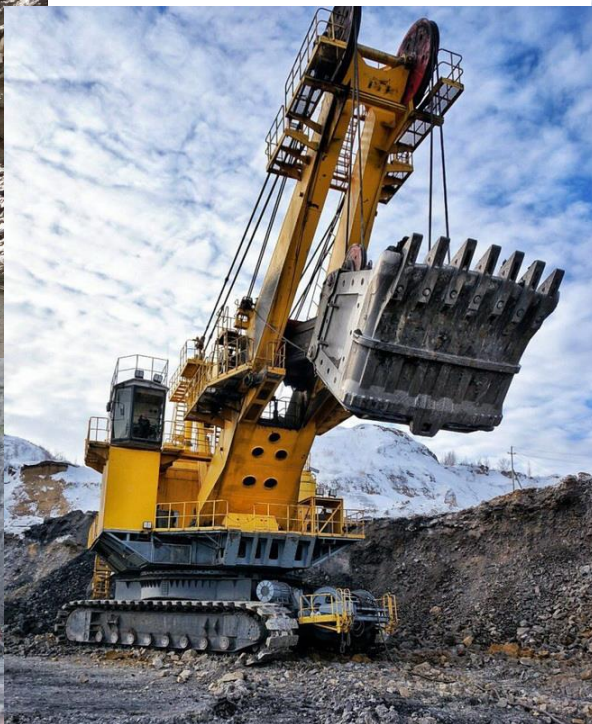
Пульт управления перемещением экскаватора находится в кабине автомобиля



Источник питания — дизель-генераторная установка мощностью 500 кВА

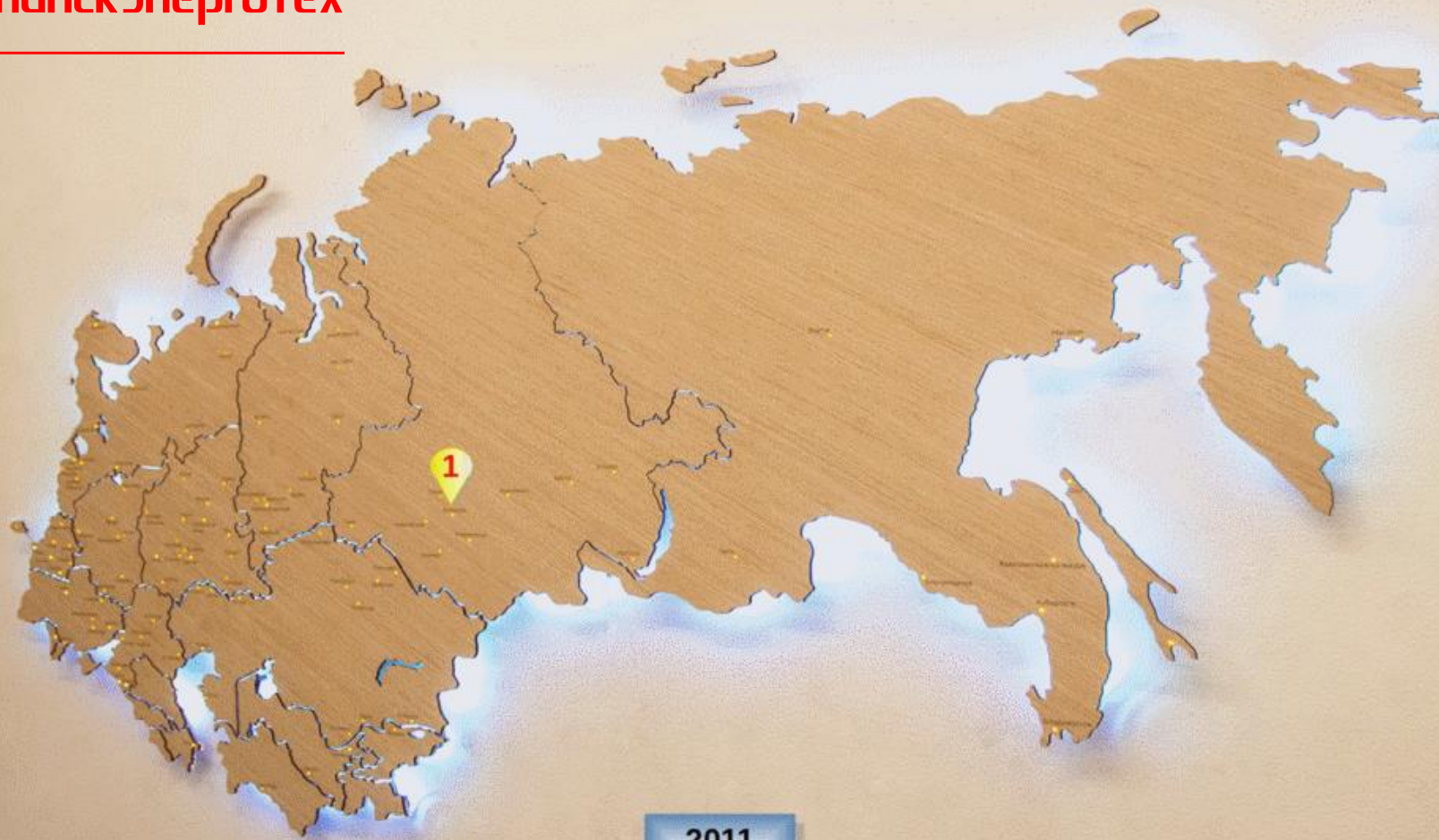


Мощность дизель-генераторной установки (500 кВА) и оригинальная система управления позволяют эффективно перегонять экскаваторы разных типов с объемом ковша до 35м³





Обнинск ЭнергоТех



2011

