






КОММЕРЧЕСКОЕ
ПРЕДЛОЖЕНИЕ

ПРОМЭНЕРГОРЕМОНТ

8-910-213-51-23
promenergoremont.ru

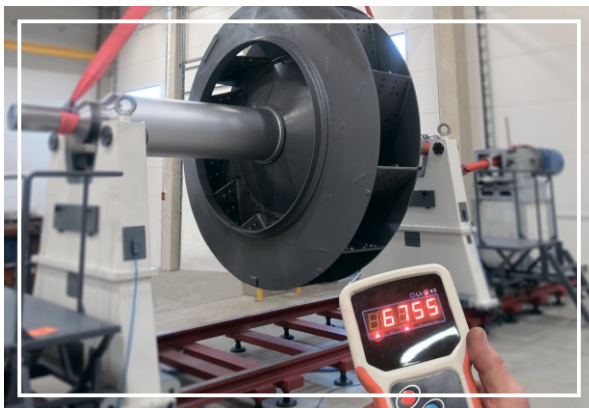


НАШИ ПРЕИМУЩЕСТВА

-  **ЛИДИРУЮЩАЯ ПОЗИЦИЯ** на рынке
-  **БОГАТЫЙ ОПЫТ** более 20 лет на рынке
-  **вся продукция СЕРТИФИЦИРОВАНА**
-  **ГАРАНТИЯ** качества изделий и монтажа
-  **ПРОФЕССИОНАЛИЗМ** специалистов
-  **развитие и изучение новых ТЕХНОЛОГИЙ**
-  **ЛУЧШИЕ УСЛОВИЯ ПОКУПКИ**
все виды оплат, возможность рассрочки,
отсрочки платежей
-  **СОБЛЮДЕНИЕ СРОКОВ**
работаем с лучшими логистическими
компаниями
-  **ЛАЗЕРНАЯ** центровка
оборудованием «PRUFTECHNIK»
-  **ПЛАЗМЕННАЯ РЕЗКА**
на уникальном оборудовании



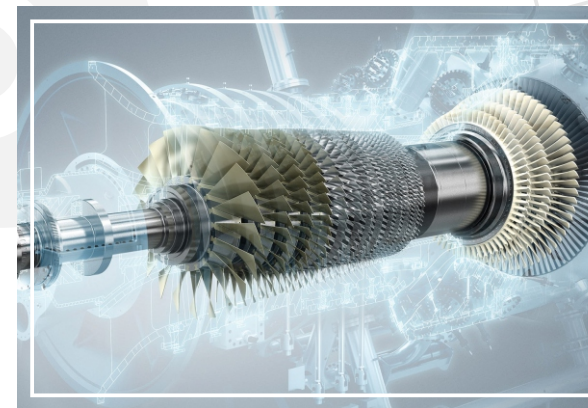
**Мы предлагаем Вам комплекс работ,
которые обеспечат бесперебойное
и надёжное функционирование
важных производственных узлов.**



Балансировка валов и роторов электродвигателей и с/х техники на станде и с выездом на объект



Изготовление и ремонт теплообменников



Ремонт паровых турбин электрических генераторов и продажа турбин и запчастей к ним

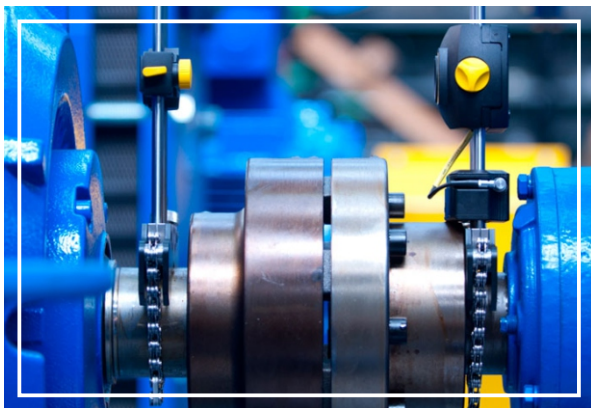
Балансировка на станках — точный и надежный метод. Корректировка масс ротора осуществляется либо присоединением к нему дополнительных корректирующих масс (наплавлением, наваркой или привинчиванием противовесов), либо удалением части массы ротора с «тяжелой» стороны (фрезерованием или высверливанием). Помимо балансировки на станке производится выезд специалиста на объект клиента. Производим балансировку собственных подшипников.

В арсенале нашей компании имеются виброизмерительные приборы АГАТ-М и ОНИКС. Виброанализатор ОНИКС - флагман модельного ряда портативных приборов вибродиагностики компании ДИАМЕХ 2000, созданный на базе самых современных аппаратных и программных технологий, он стал логическим продолжением модельного ряда высокотехнологичных переносных виброанализаторов производства ДИАМЕХ 2000.

Несоблюдение правил эксплуатации, отсутствие регулярных промывок и иного обслуживания нередко приводит к выходу из строя системы и необходимости в капитальном ремонте теплообменника.

Мы осуществляем полноценное обслуживание реализуемой продукции в течение всего срока эксплуатации, предоставляем услуги по чистке, ремонту и замене оборудования. Специалисты компании производят ремонт теплообменников любой сложности — от восстановления производительности до увеличения мощности. Также осуществляется обеспечение комплектующими и всеми необходимыми деталями для ремонта. Благодаря большому опыту работы, наше предприятие обладает достаточным практическим опытом для решения самых сложных технических задач.

Паровые турбины — важнейшие узлы теплоэлектростанций. Они отвечают за преобразование энергии горячего пара в механическую энергию. Турбины вращают генераторы, на выходе получается электроэнергия. Эти мощные паровые машины обладают сложной конструкцией, работают при высоких давлениях и температурах, подвержены мощным механическим нагрузкам. Паровые турбины являются одним из наиболее сложных видов современного энергетического оборудования. В соответствии с правилами эксплуатации данных установок, они нуждаются в периодическом ремонте. Наша компания обладает уникальным опытом и референциями в проведении работ по реконструкции и модернизации паротурбинного оборудования. Более того, Одним из направлений деятельности ООО «Промэнергоремонт» является полная комплектация и поставка запасных частей, узлов и вспомогательного оборудования для паровых турбин.



Лазерная центровка валов

Одним из распространенных дефектов в работе насосов, дымососов и вентиляторов является расцентровка роторов агрегата.

Как известно, задача центровки - установить оси валов так, чтобы они составляли одну прямую линию. Понятие «ось» само по себе идеально, а в жизни приходится иметь дело с реальными предметами (детальями машин), у которых всегда есть погрешности изготовления.

Наше предприятие использует в работе специализированное высокоточное оборудование от ведущих мировых производителей, таких как Pruftechnik, а специалисты компании постоянно повышают уровень квалификации на различных обучающих курсах и семинарах.



Восстановление посадочных мест под подшипник напылением

Восстановление посадочных мест подшипников - ответственная работа, требующая высокой квалификации и наличия опыта в выполнении подобных заказов. Мастер должен знать, какие материалы для восстановления металла применяют при деформации в пределах до 1 мм, в диапазоне 1,1-2 мм по диаметру, при равномерном или неравномерном износе, а также при наличии множественных дефектов.

Мы располагаем современными материалами, оборудованием, инструментами, необходимыми для проведения высокоточных технологических операций.



Ремонт паровых и водогрейных котлов, деаэраторов с заменой головок и другого котельного вспомогательного оборудования

Современная котельная – это комплекс большого количества взаимосвязанного основного и вспомогательного оборудования, которое со временем требует восстановления первоначального состояния. Ремонт котельных по трудоёмкости гораздо сложнее монтажных работ, поскольку всё элементы схемы теплоснабжения уже собраны, а стеснённые условия создают ограничения во время выполнения. Наша компания имеет огромный опыт ремонтных работ котлов и котельного оборудования иностранного и отечественного производства, выполняет строительномонтажные, а также пуско-наладочные работы.



Исправление прогиба вала

Повреждение подшипников электродвигателей в наиболее тяжелых случаях сопровождается искривлением вала ротора. Искривление вала вызывается тем, что при выходе из строя подшипника из-за проседания или сильной вибрации ротора, происходит задевание вращающегося вала за уплотнение подшипника. Правка турбинного вала является сложной работой, требующей высокой квалификации, и может поручаться только специалистам, имеющим необходимый опыт производства таких работ. Специалисты нашей компании выполняют правку только на новейшем оборудовании, и дают гарантию на выполненные работы.



Сварочные работы газопровода

В жилищном строительстве сварка газовых труб – одна из самых ответственных работ. Для ее осуществления привлекаются только сварщики высокой квалификации. Это обусловлено обеспечением безопасности жильцов и строителей здания. Правильно, качественно выполненные сварочные соединения газовых труб являются залогом безопасного пользования газом. В штате нашей компании насчитывается более 15 высококвалифицированных сварщиков, которые имеют различные удостоверения и свидетельства о присвоении разрядов.



Ремонт вертикальных цилиндрических резервуаров

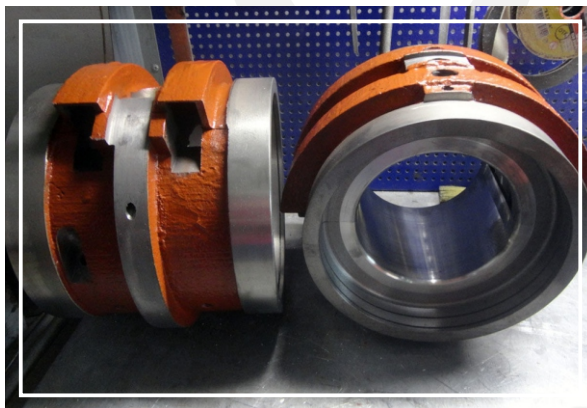
Металлические емкости – ответственные сварные конструкции, предназначенные для эксплуатации в сложных условиях. Последнее условие обеспечивается через жесткий контроль качества соединений, обработку корпуса составами, снижающими пластичные свойства металлов при пониженных температурах, применение высококачественных материалов. Но все меры, принимаемые производителями резервуаров, не отменяют их постепенного износа и, как следствие, ремонтных работ. Порядок проведения ремонта строго регламентирован и требует жесткого соблюдения правил безопасности. Наша компания осуществляет как текущий, так и капитальный ремонт резервуаров разных видов сложности.



Монтаж и техническое обслуживание оборудования - дымососы, вентиляторы

Наша компания отдает себе отчет, что вышедшая из строя система вентиляции – это угроза безопасности людей, поэтому осуществляем работы по устранению неполадок в кратчайшие сроки. Мы поможем обеспечить нормальный рабочий процесс на любом производственном предприятии!

Выход из строя любого дутьевого механизма чреват неприятными последствиями, такими как увеличение показателя влажности в помещениях, появление и развитие грибка и плесени, возникновение пожароопасных ситуаций. Кроме того, неполадки в системах вентиляции могут повлечь штрафные санкции со стороны контролирурующих органов. Иными словами, своевременный и профессиональный ремонт промышленных вентиляторов и дымососов – это необходимость. Осознав его важность, необходимо выбрать компанию, которая осуществит диагностику и ремонт профессионально и оперативно. Компания «Промэнергоремонт» готова стать вашим надежным партнером в этой сфере!



Перезаливка подшипников и изготовление подшипников скольжения

Обработка вкладышей подшипников всегда процесс трудоемкий и энергозатратный, более того, в процессе разборки подшипника могут вскрыться неприятные детали, например твердые включения, которые приведут к повреждению вала при эксплуатации. Перезаливка подшипников баббитом — испытанный способ производства и ремонта подшипников, не только исключающий брак, но и повышающий качество работы подшипника. Заливка подшипников баббитом не является простым делом. Разные баббиты имеют разные свойства. Каждый из них требует точного соблюдения режимов плавки и заливки. Строгое соблюдение всех технологических требований дает возможность получить подшипники скольжения более высокого качества. Такую качественную заливку можно получить только на оборудовании, которое специально спроектировано для этих целей. Именно такое оборудование установлено на производстве компании «Промэнергоремонт».



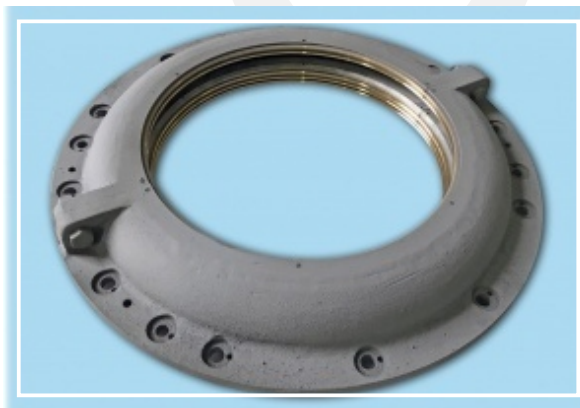
Приемка оборудования в эксплуатацию после монтажа

Установка оборудования является трудоемким и ответственным процессом, а отдельные этапы сдачи-приемки работ по установке подлежат особому вниманию. От качества проведенных монтажных работ зачастую зависит наличие гарантии на эксплуатируемое оборудование. Отдельные станки и приборы подлежат монтажу на специально подготовленные для них опорные конструкции или фундаменты. Передача таких объектов для установки и последующих эксплуатационных действий требуют экспертной оценки качества проделанных работ независимыми специалистами. Мастера нашей компании готовы грамотно организовать наблюдение и организационно-техническое руководство поставкой и монтажом оборудования любой сложности. По итогу проведения работ, выдается заключение по факту приемки оборудования.



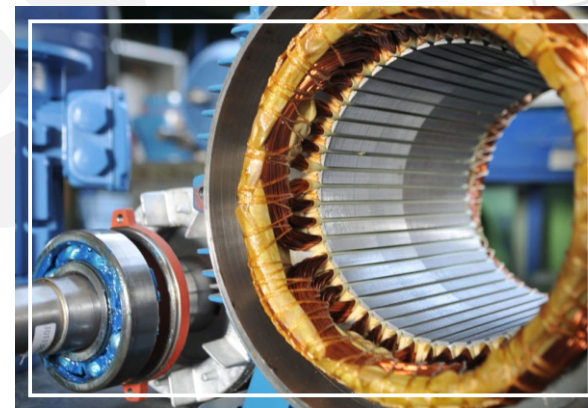
Гнутьё труб
по чертежам заказчика

Гибка труб – это прекрасная альтернатива сварочному процессу. Заготовки в этом случае не приходится резать, сваривать, шлифовать швы. Компания «Промэнергоремонт» осуществляет гибку круглых и профильных труб. Нужная форма металлическим изделиям придается при помощи высококлассного профессионального оборудования. У каждой разновидности металла имеются индивидуальные особенности, их нужно принимать во внимание на этапе придания требуемой конфигурации. Это позволяет исключить брак, а также повысить качество готовой продукции. Специалисты нашего предприятия обладают большим опытом в этой области и могут справиться с любым объемом работ. Если вам нужно выполнить гибку металлических труб, воспользуйтесь нашим предложением – качественный результат гарантирован.



Восстановление и изготовление
лабиринтных уплотнений

Лабиринтные или по-другому масляные уплотнения, представляют собой уплотнения, которые предотвращают вытекание смазочных материалов масла и других типов смазочных материалов на промышленных машинах. Они часто используются в гидравлических системах, где смазка и предотвращение истирания имеют решающее значение для непрерывной работы. Помимо предотвращения утечки смазочного материала, масляные уплотнения также гарантируют, что сопрягаемые части сборки не корродируют. Многие отрасли промышленности полагаются на масляные уплотнения для герметизации смазочных материалов и защиты машин. Наша компания производит работы по восстановлению масляных уплотнений для полноценной и качественной работы ваших машин, оборудования, механизмов и систем в целом.



Ремонт электродвигателей

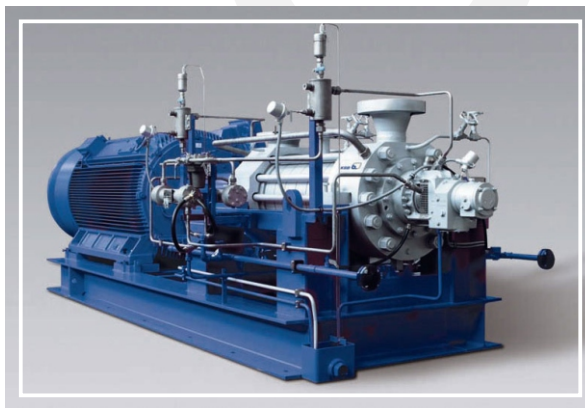
ООО «Промэнергоремонт» - предприятие с более чем 20-летней историей, осуществляет все виды ремонта электродвигателей. На протяжении всей своей истории, основным принципом развития компании является непрерывное совершенствование технологии ремонта электрических машин, применение современных материалов и технологий, позволяющих минимизировать негативное воздействие на активные части машин при ремонте, увеличить надежность и долговечность отремонтированного и модернизированного оборудования.

В АРСЕНАЛЕ КОМПАНИИ ИМЕЮТСЯ УНИКАЛЬНЫЕ ТЕХНОЛОГИИ И ОБОРУДОВАНИЕ, ПОЗВОЛЯЮЩИЕ НЕ ТОЛЬКО НЕ УХУДШИТЬ ЭКСПЛУАТАЦИОННЫЕ СВОЙСТВА ОБОРУДОВАНИЯ, НО И ПОВЫСИТЬ ЕГО ЭНЕРГОЭФФЕКТИВНОСТЬ.



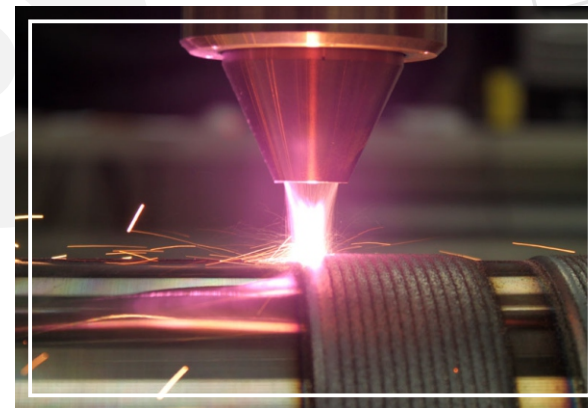
Ремонт запорной арматуры

Запорная арматура, позволяющая перекрывать прохождение потока среды в случае необходимости, устанавливается на любой трубопровод независимо от его вида и назначения. Детали арматуры в процессе эксплуатации изнашиваются, в результате чего изменяются их размеры и форма. Предельный износ влечет за собой отказ устройства. Для восстановления работоспособности требуется ремонт запорной арматуры. Необходимость ремонта также может возникнуть и вследствие внезапного отказа, вызванного заеданием подвижных сопряжений, заклиниванием затвора, поломкой деталей привода и т. п. Специалисты нашей компании найдут индивидуальный подход к каждому клиенту и выполнят работу качественно и в самые короткие сроки.



Ремонт секционных центробежных промышленных, питательных, конденсатных и сетевых насосов

При эксплуатации центробежных насосов с нарушениями правил эксплуатации и устаревшего оборудования происходят поломки. Так же оборудование может выйти из строя в связи с продолжительным сроком службы. Ремонт насосов представляет собой сложный процесс, в ходе которого выявляется и устраняется неисправность механизма. Ремонтные работы производятся на собственной ремонтной базе и соответствуют требованиям производителей. На выполненные работы и установленные запчасти предоставляется гарантия.



Восстановительная лазерная наплавка

Восстановительная лазерная наплавка применяется для получения первоначальных размеров изношенных или поврежденных деталей. В этом случае наплавленный лазером металл близок по составу и механическим свойствам основному металлу. Но прогресс не стоит на месте и на сегодняшний день существуют технологии, которыми успешно пользуются специалисты компании «Промэнергоремонт», благодаря которым, при добавлении легирующих элементов, получается покрытие с лучшими свойствами, чем материал основы.