

# ПАО «Камчатскэнерго»

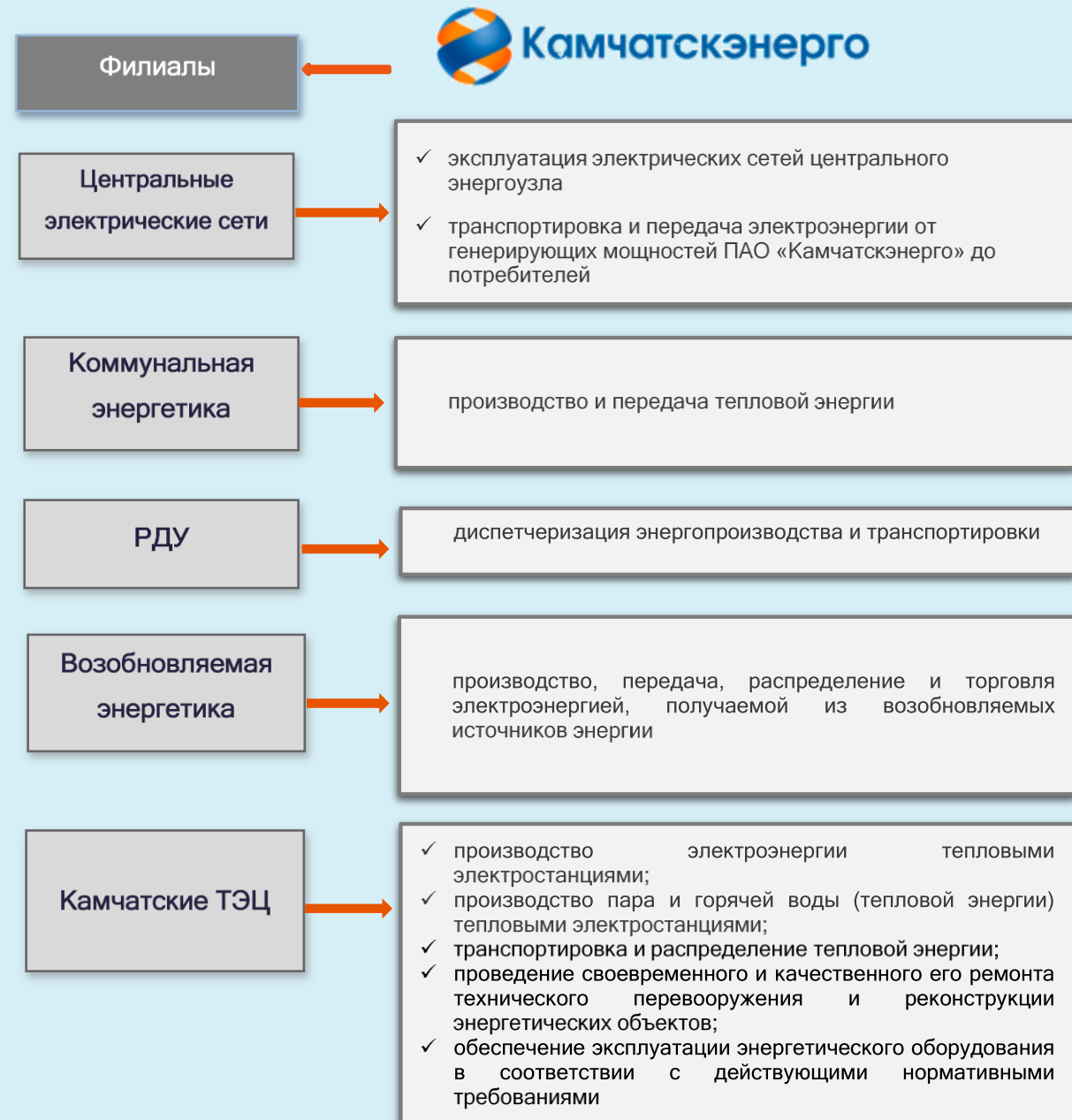
Российская Федерация,  
гор. Петропавловск-Камчатский



тел.: +7 (4152) 21-67-59

Сайт: [www.kamenergo.ru](http://www.kamenergo.ru)

Email: [Dozorova-AA@kamenergo.ru](mailto:Dozorova-AA@kamenergo.ru)



## Общая информация о ПАО «Камчатскэнерго»

ПАО «Камчатскэнерго» осуществляет свою деятельность в рамках изолированной энергетической системы на территории Камчатского края.

В зону ПАО «Камчатскэнерго» входят следующие населенные пункты: г. Петропавловск-Камчатский, г. Елизово и районы вдоль трассы автодороги и реки Камчатка до посёлка Мильково, с. Усть-Большерецк и г. Вилучинск (по договорам купли-продажи электрической энергии), Усть-Большерецкий район.

Основным видом деятельности Общества является производство и поставка электрической и тепловой энергии потребителям.



## Приглашаем для дальнейшего трудоустройства выпускников



Профиль	Уровень образования	Направление	Кол-во чел.
<u>Теплоэнергетический факультет</u>	Бакалавр	Тепловые электрические станции	1
<u>Электроэнергетический факультет</u>	Бакалавр	Релейная защита и автоматизация электроэнергетических систем	1
<u>Электроэнергетический факультет</u>	Бакалавр	Электроснабжение	1

## Предлагаемые должности

1. Инженер Службы организации эксплуатационной деятельности;
2. Инженер Служба релейной защиты и автоматики;
3. Инженер Производственно-технической службы.



## Заработная плата

- Оклад;
- Премия – 50 %;
- Дополнительные меры материального стимулирования в соответствии с Коллективным договором ПАО «Камчатскэнерго»: Дополнительный отпуск за работу в РКС: 24 к.д.+ 28 к.д.+ 3 к.д. за ненормированный рабочий день. Всего отпуск – 55 к.д.
- Оплата проезда к месту использования отпуска и обратно 1 раз в 2 года;
- Дополнительные меры, в соответствии с программой «Трудовая мобильность».

Надбавки за работу в Районах Крайнего Севера (РКС) и приравненных к ним местностям, предусмотренные Постановлением ЦК КПСС, Совета Министров СССР и ВЦСПС от 06.04.1972 N 255 в размере 1,8 % к установленному должностному окладу.

Меры поддержки, предоставляемые гражданам, привлекаемым для трудоустройства из других субъектов РФ

**Право на получение мер поддержки возникает у работника по истечении испытательного срока продолжительностью 2 месяца, при условии удовлетворительного результата испытания**

**Работодатель предоставляет работнику меры поддержки, включая компенсации и иные выплаты, в соответствии с перечнем, утвержденным постановлением Правительства Камчатского края от 09.11.2015 № 397-П):**

1. транспортные расходы на переезд гражданина и членов его семьи к месту работы в размере фактически понесенных расходов, подтвержденных проездными документами, но не выше стоимости проезда: железнодорожным транспортом - в плацкартном вагоне пассажирского поезда; воздушным транспортом - в салоне экономического класса самолетов; автомобильным транспортом - в автобусах междугородного сообщения; внутренним водным транспортом - на местах III категории кают судов транспортных маршрутов;
2. расходы, связанные с провозом личного имущества гражданина и членов его семьи, подтвержденные документами;
3. расходы по найму или аренде жилого помещения в размере фактически понесенных расходов, подтвержденных документами, из расчета не более 1,5 тысяч рублей в сутки; частичной оплате покупки жилого помещения, уплате процентов по ипотечным жилищным кредитам (займам);
4. Иные меры поддержки.

Меры поддержки, предоставляемые гражданам, привлекаемым для трудоустройства из других субъектов РФ

**Право на получение мер поддержки возникает у работника по истечении испытательного срока продолжительностью 2 месяца, при условии удовлетворительного результата испытания**

**Работодатель предоставляет работнику меры поддержки, включая компенсации и иные выплаты, в соответствии с перечнем, утвержденным постановлением Правительства Камчатского края от 09.11.2015 № 397-П):**

1. транспортные расходы на переезд гражданина и членов его семьи к месту работы в размере фактически понесенных расходов, подтвержденных проездными документами, но не выше стоимости проезда: железнодорожным транспортом - в плацкартном вагоне пассажирского поезда; воздушным транспортом - в салоне экономического класса самолетов; автомобильным транспортом - в автобусах междугородного сообщения; внутренним водным транспортом - на местах III категории кают судов транспортных маршрутов;
2. расходы, связанные с провозом личного имущества гражданина и членов его семьи, подтвержденные документами;
3. расходы по найму или аренде жилого помещения в размере фактически понесенных расходов, подтвержденных документами, из расчета не более 1,5 тысяч рублей в сутки; частичной оплате покупки жилого помещения, уплате процентов по ипотечным жилищным кредитам (займам);
4. Иные меры поддержки.

## **РАБОТА В ПАО «КАМЧАТСКЭНЕРГО»**

Энергетик — это призвание, объединяющее тех, на кого всегда можно положиться.

Оно отличает людей надежных и умелых, всегда осознающих всю меру своей ответственности и принимающих верные решения в самых непростых ситуациях.