



ВТОРАЯ ГЕНЕРИРУЮЩАЯ КОМПАНИЯ ОПТОВОГО РЫНКА ЭЛЕКТРОЭНЕРГИИ

ФИЛИАЛ ПАО «ОГК-2» - СУРГУТСКАЯ ГРЭС-1

ФИЛИАЛ ПАО «ОГК-2»-СУРГУТСКАЯ ГРЭС-1

одна из крупнейших тепловых электростанций энергетической системы России

ОСНОВНОЙ ВИД ДЕЯТЕЛЬНОСТИ

производство электрической и тепловой энергии

Расположена в г. Сургуте

Ханты-Мансийского автономного округа - Югры

КЛЮЧЕВЫЕ ПОКАЗАТЕЛИ

Электроэнергия

3 333

МВт

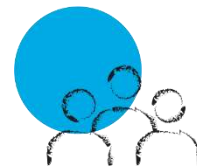
установленная электрическая мощность

Теплоэнергия

903

ГКАЛ/ч

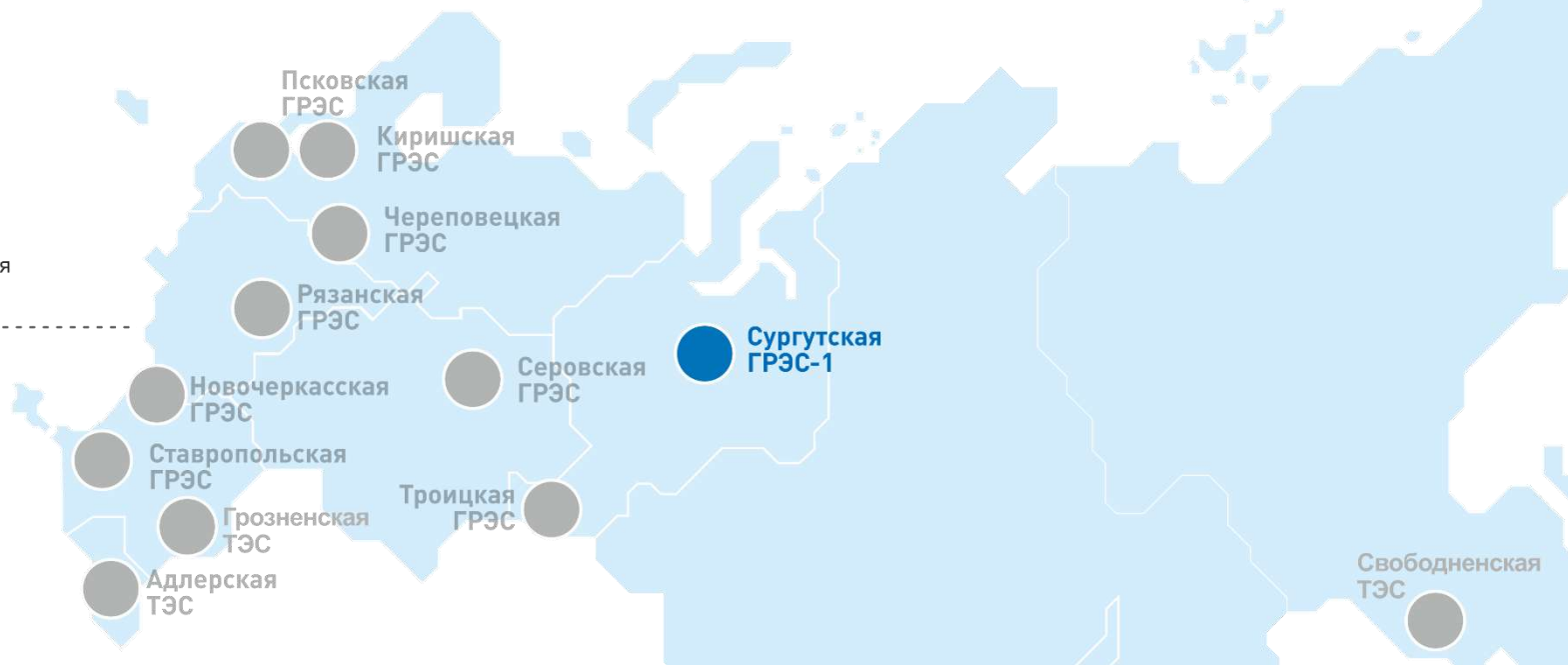
установленная тепловая мощность



900

человек собственного персонала,

до **800** работников подрядных организаций



СОСТАВ ОСНОВНОГО ОБОРУДОВАНИЯ

16 ЭНЕРГОБЛОКОВ:

13 конденсационных энергоблоков
с турбинами К-210-130-3;

3 теплофикационных энергоблока
с турбинами Т-180/210-130-1 и Т-178/210-130.



СУРГУТ

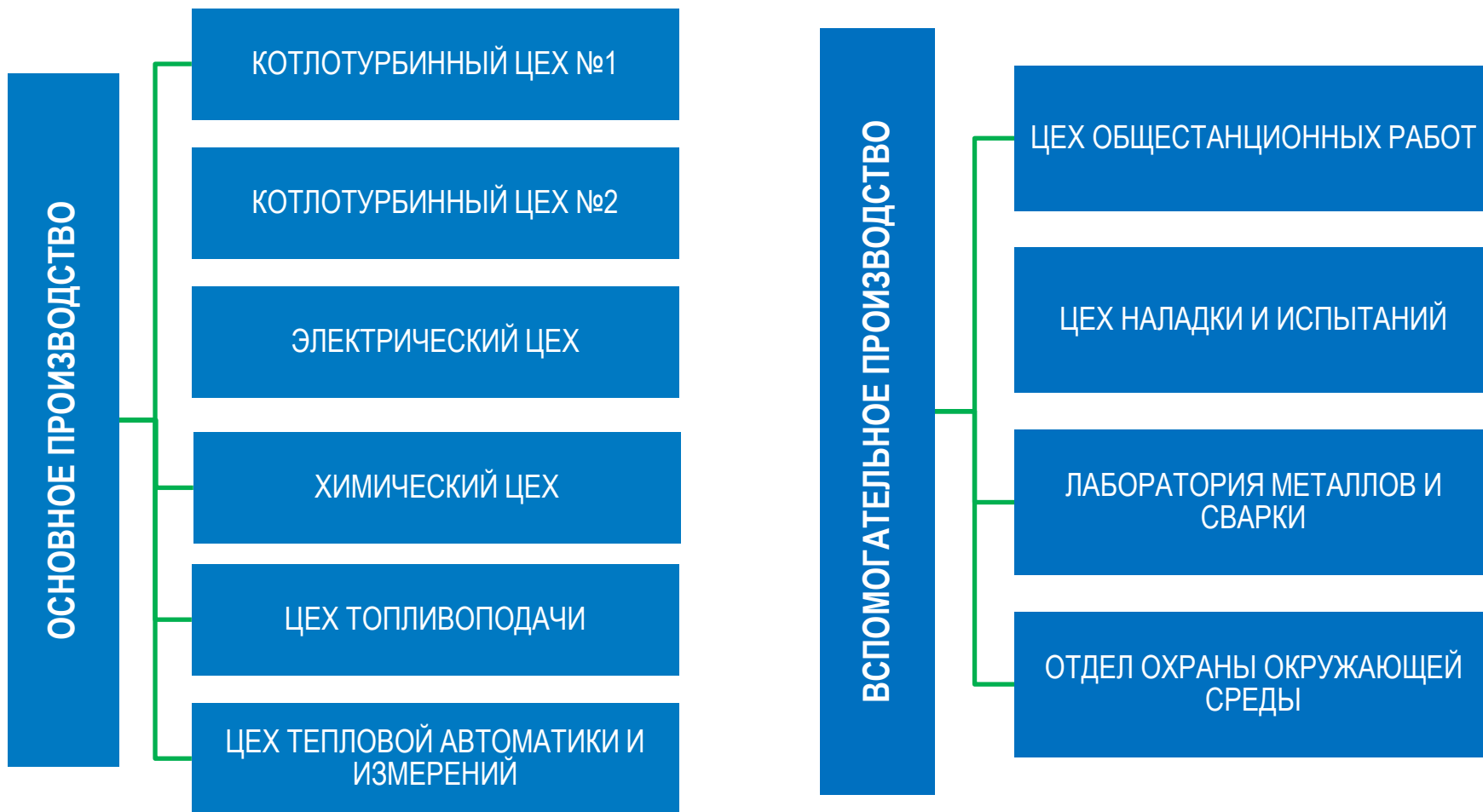
Город расположен на правом берегу великой сибирской реки Оби. Это один из старейших городов Сибири, основан в 1594 году.

Население города около 400 тысяч человек

Сегодня Сургут - крупнейший промышленный и культурный центр Ханты-Мансийского автономного округа - Югры, Тюменской области, один из главных центров нефтедобывающей промышленности России. Его называют столицей нефтяного края, индустриальным и энергетическим сердцем Севера.



НА СУРГУТСКОЙ ГРЭС-1 РАБОТАЮТ 900 ЧЕЛОВЕК СОБСТВЕННОГО ПЕРСОНАЛА,
А ТАКЖЕ ДО 800 РАБОТНИКОВ ПОДРЯДНЫХ ОРГАНИЗАЦИЙ





Зарботная плата работников устанавливается с учетом квалификации каждого работника, сложности выполняемых им работ, результатов его деятельности, а также результатов деятельности подразделения, в котором он занят и деятельности компании в целом

ПОСТОЯННАЯ ЧАСТЬ

должностные оклады /
месячные тарифные
ставки

ПЕРЕМЕННАЯ ЧАСТЬ

премия по результатам
работы за месяц

ПОВРЕМЕННО-ПРЕМИАЛЬНАЯ СИСТЕМА ОПЛАТЫ ТРУДА

ДОПЛАТЫ И НАДБАВКИ

- сверхурочная работа
- работа в выходные и нерабочие праздничные дни
- работа в ночное время
- вредные условия труда

ОСОБЫЕ ВИДЫ ОПЛАТЫ ТРУДА

- служебные командировки

Машинист-обходчик по турбинному/котельному оборудованию - 5 чел.

Прием на период практик с предоставлением рабочего места - 5 чел.

Уровень заработной платы

| Наименование статьи | Машинист-обходчик по турбинному/котельному оборудованию 5 разряда |
|--------------------------|---|
| Оклад | 26 505 |
| Ночные | 1 060 |
| Вредность (6%) | 1 590 |
| Премия (30%) | 7 952 |
| Районный коэффициент 1,7 | 25 975 |
| Северная надбавка 50% | 18 554 |
| Итого в месяц | 81 636 |
| Итого на руки | 71 023 |

РАБОТНИКИ ПОЛУЧАЮТ РАЗЛИЧНЫЕ ВИДЫ ВЫПЛАТ СОЦИАЛЬНОГО ХАРАКТЕРА, ЛИЧНОГО СТРАХОВАНИЯ, МЕДИЦИНСКОГО И ДОПОЛНИТЕЛЬНОГО ПЕНСИОННОГО ОБЕСПЕЧЕНИЯ

ЛЬГОТЫ И ГАРАНТИИ:

- коллективный договор
- система мотивации персонала
- профессиональное обучение, повышение квалификации
- обязательные медицинские осмотры
- добровольное медицинское страхование (ДМС)
- программа добровольного медицинского страхования «Высокие Медицинские Технологии» (ВМТ)
- страхование от несчастных случаев
- жилищная программа
- организация отдыха работников и членов их семей
- негосударственное пенсионное обеспечение
- взаимодействие с профсоюзными организациями
- спортивные и культурные мероприятия



ФОРМЫ РАБОТЫ С МОЛОДЕЖЬЮ ФИЛИАЛА И КОМПАНИИ:

- обмен опытом
- адаптация вновь принятых работников
- творческие и интеллектуальные мероприятия
- социальные акции
- благотворительные мероприятия
- спортивные мероприятия

ЗАДАЧИ:

- развитие творческой активности, интеллектуального потенциала молодежи
- улучшение производства и управления филиала
- развитие корпоративной культуры
- участие в организации досуга, спорта, занятости и отдыха молодежи филиала и Компании
- представление интересов молодежи перед руководством филиала и Компании
- участие в молодёжных мероприятиях регионального и федерального уровня



СПАСИБО ЗА ВНИМАНИЕ

Отдел подбора и развития персонала
Килина Ирина Васильевна
тел. : +7 (3462) 77-43-37
e-mail для резюме: Kilina.Irina@sur.ogk2.ru
www.ogk2.ru