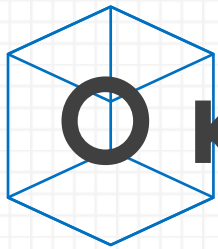


# ООО «КРОСС, ЛТД»

ПОЛНЫЙ КОМПЛЕКС УСЛУГ ПО ПРОЕКТИРОВАНИЮ И СТРОИТЕЛЬСТВУ  
ИНЖЕНЕРНЫХ СЕТЕЙ



# О КОМПАНИИ

## Наша компания

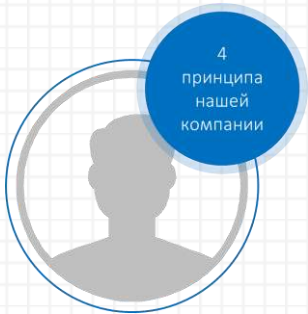
специализируется на строительстве и проектировании инженерных сетей: от проектирования трансформаторных подстанций до строительства систем водоотведения.



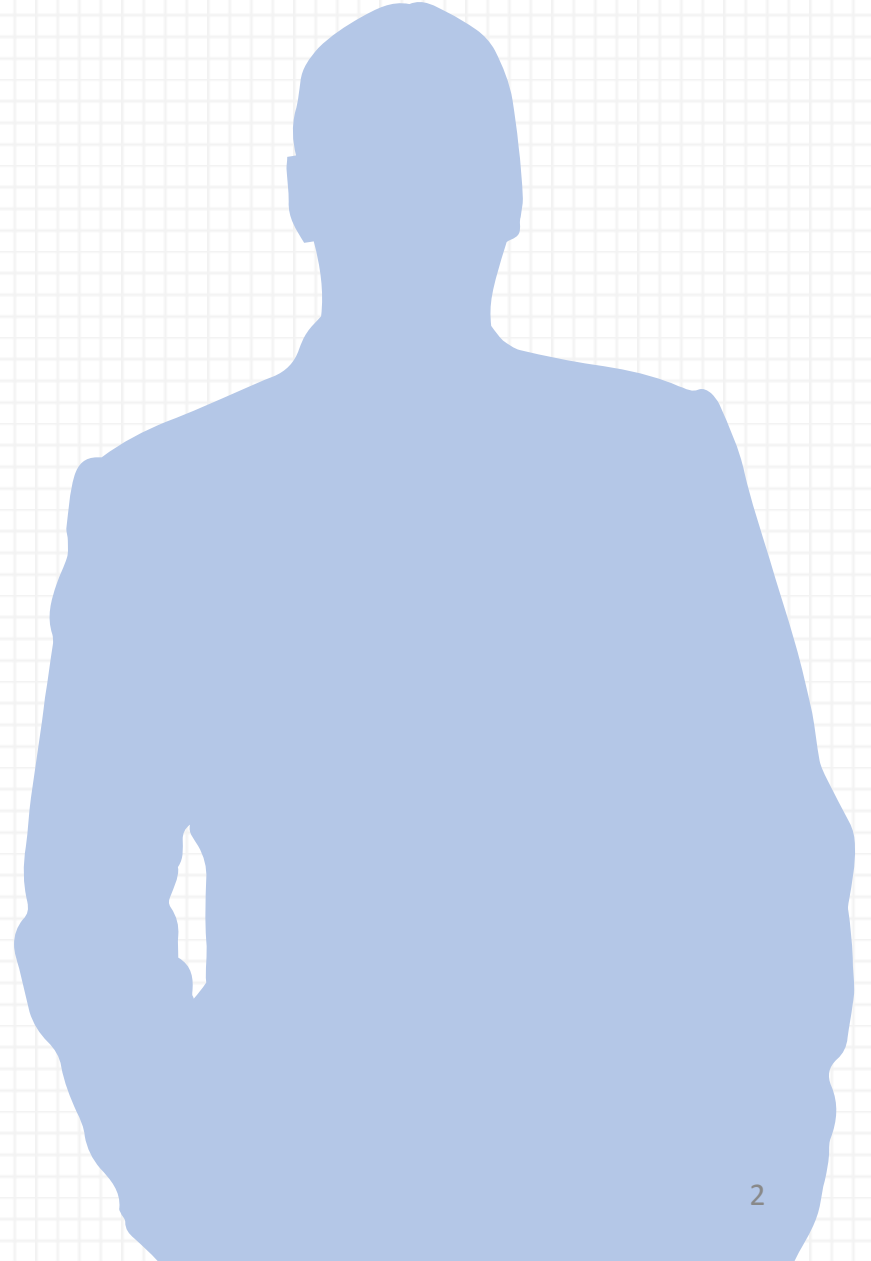
В нашей команде более  
**100** высококлассных  
специалистов

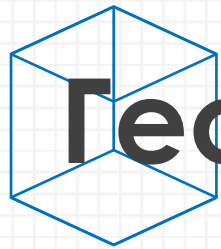


Мы более **30** лет на рынке  
труда

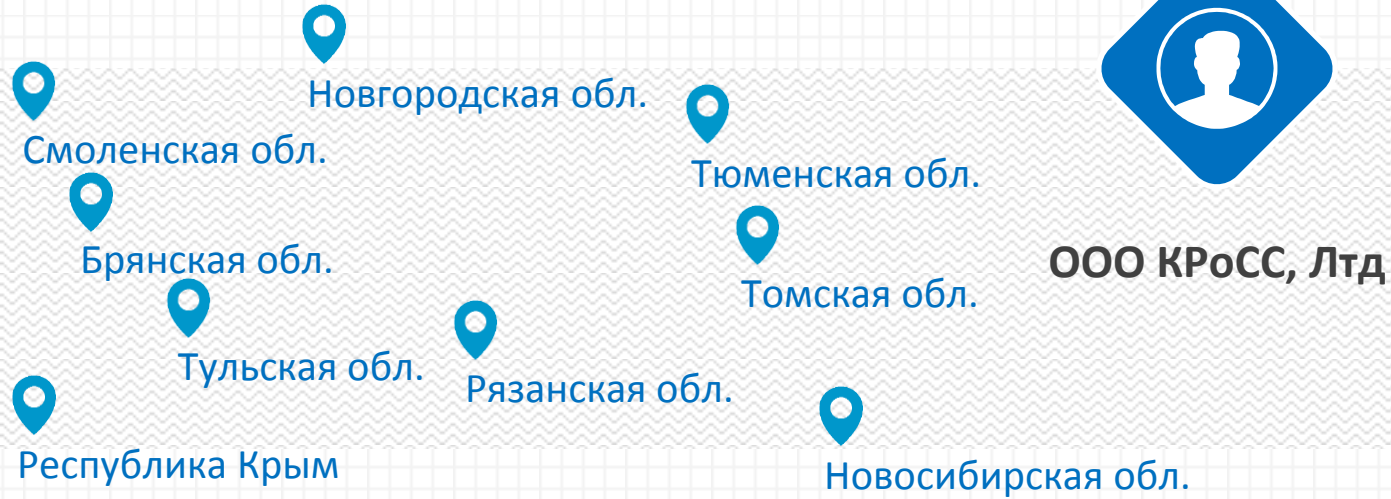


1. **Ответственность**
2. **Высокое качество выполнения работ**
3. **Скорость выполнения**
4. **Использование инновационных технологий**





# География компании



1

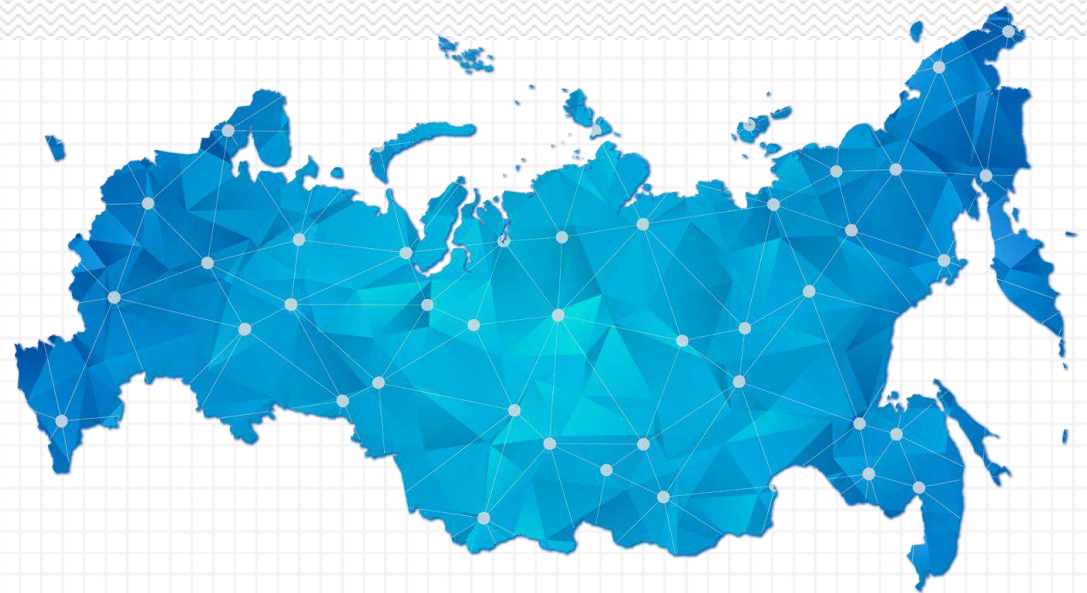
Калуга и  
Калужская обл.

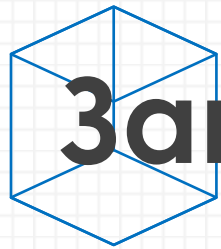
2

Москва и Мос.обл.

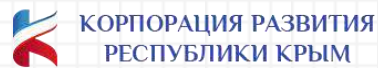
3

Ханты-Мансийск





# Заказчики и партнёры



ГКУ КАЛУЖСКОЙ ОБЛАСТИ  
«КАЛУГАДОРЗАКАЗЧИК» Г. КАЛУГА



ФГУ «УПРАВЛЕНИЕ АВТОМОБИЛЬНОЙ  
МАГИСТРАЛИ МОСКВА – БОБРУЙСК  
ФЕДЕРАЛЬНОГО ДОРОЖНОГО АГЕНТСТВА»  
Г.КАЛУГА

ЦССИ ФСО РФ В КАЛУЖСКОЙ ОБЛАСТИ

МОСКОВСКАЯ ЖЕЛЕЗНАЯ ДОРОГА – ФИЛИАЛ  
ПАО «РЖД»

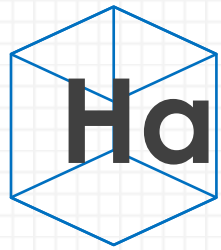


ООО ДМП «МАГИСТРАЛЬ»  
Г. ВОРОНЕЖ

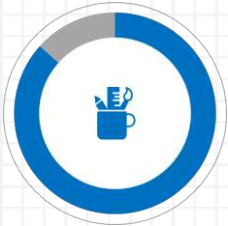
ООО «КРЫМСТРОЙПРОЕКТ»

ОАО «КАЛУГА АВТОДОРОГПРОЕКТ»



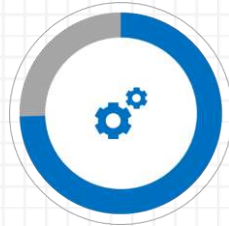


# Направления деятельности



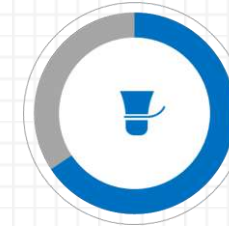
## ПРОЕКТИРОВАНИЕ

- линий связи (внутризоновые, магистральные, ВОЛС и т. д.);
- подстанций и распределительных путей до 220 кВт всех типов и классов
- наружного электроосвещения;
- линий электропередач до 110 кВ и выше;
- систем видеонаблюдения;
- сетей водоснабжения и водоотведения;
- Систем телемеханики и дистанционного управления подстанцией и распредел. пунктов до 220 кВ



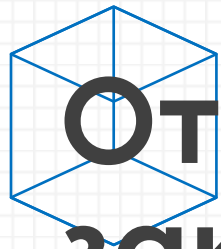
## СТРОИТЕЛЬСТВО

- линий связи (Ростелеком, МГТС, РЖД, ФСО, операторы связи и д.р), в том числе магистральные линии;
- наружного освещения;
- кабельных линий электропередач напряжением до 220 кВ;
- трансформаторных подстанций всех видов;
- видеонаблюдения;



## ГНБ

В парке спецтехники ООО «КРОСС, Лтд» находятся три бурильно-проходческие установки для горизонтально-направленного бурения с тяговым усилием 9 и 30 тонн, что позволяет выполнять работы по устройству как небольших переходов в центральной части города с плотной застройкой, так и переходы при строительстве магистральных коммуникаций диа- метром до 700 мм и протяженностью до 500 м.

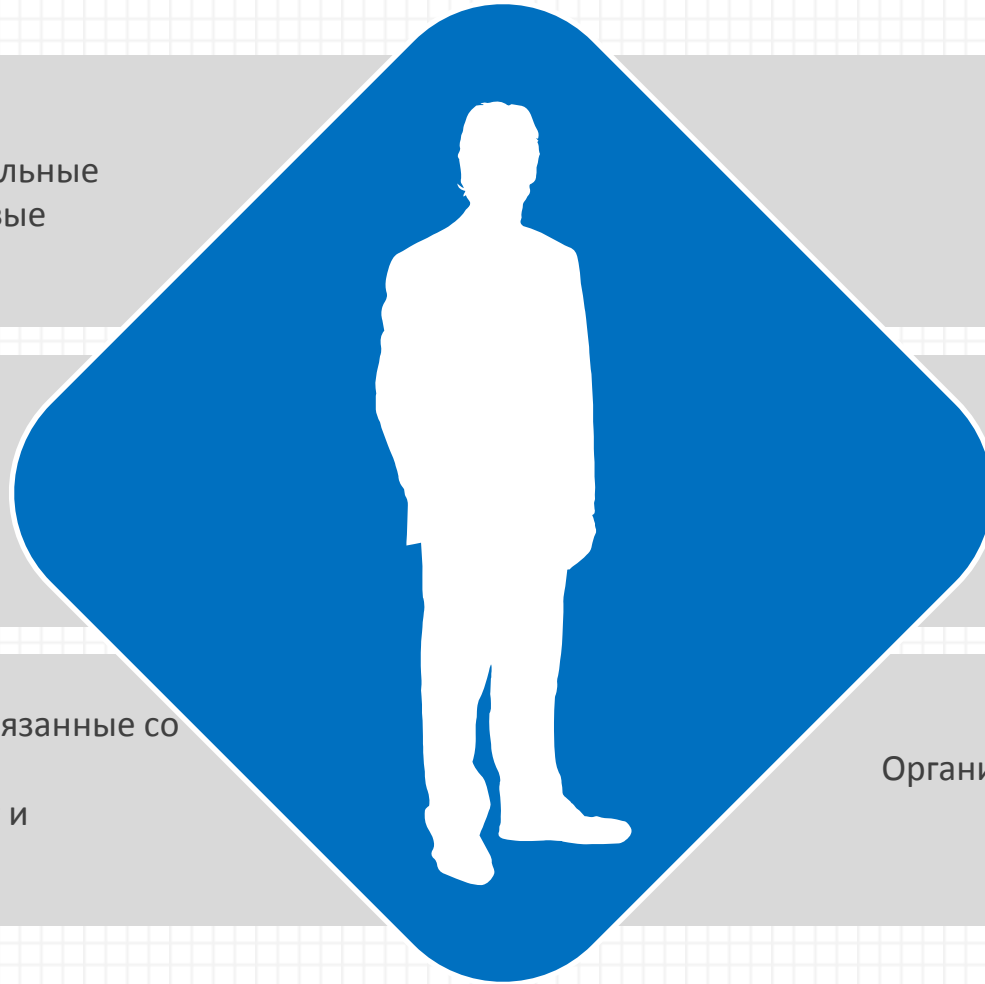


# Отраслевые направления наших заказчиков

Энергетические компании, межрегиональные распределительные сетевые компании, электросетевые компании

Телекоммуникационные компании и операторы сотовой связи

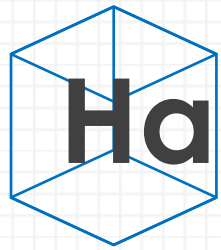
Инфраструктурные компании, связанные со строительством и эксплуатацией автомобильных, железных дорог и метрополитена.



Компании нефтегазового сектора

Предприятия из сферы промышленного и гражданского строительства

Организации оборонно-промышленного комплекса



# Наши преимущества



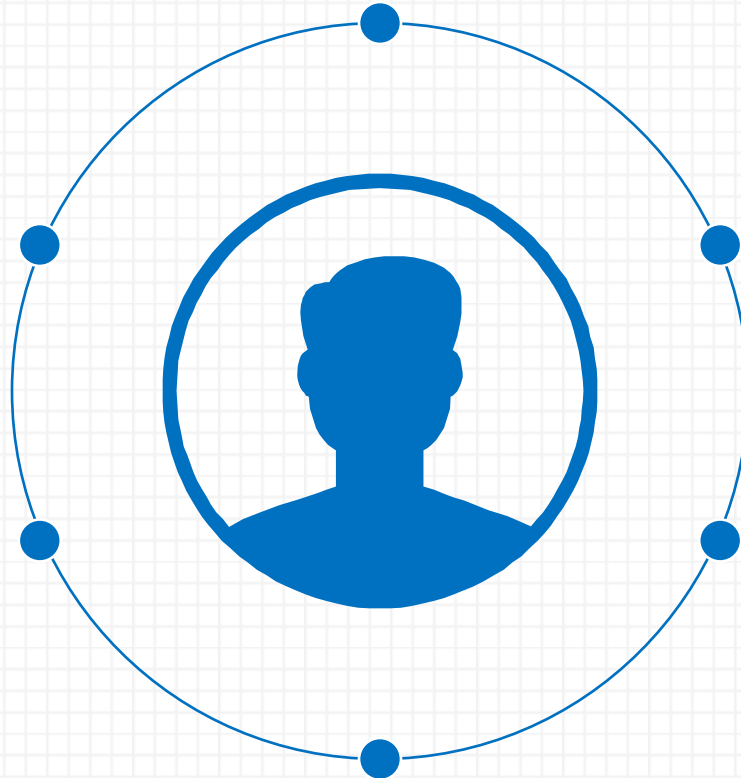
Большой опыт работы на объектах  
разного уровня сложности



Наличие полного комплекта  
разрешительной документации



Аттестованные специалисты, постоянно  
повышающие квалификацию



Комплексный подход к выполнению  
работ

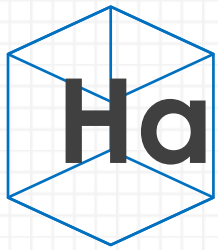


Собственный парк техники

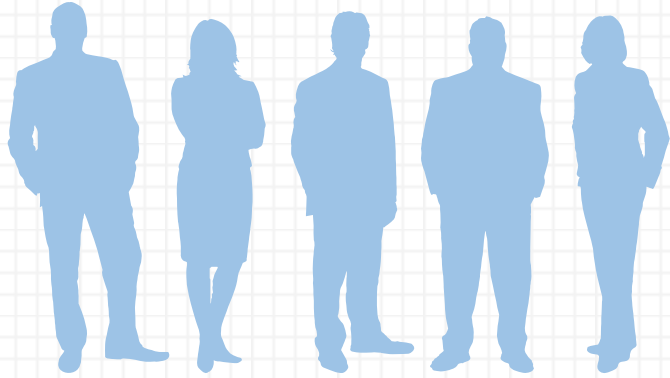


Высокая скорость выполнения работ





# Наши предложения



**КРОСС, ЛТД**

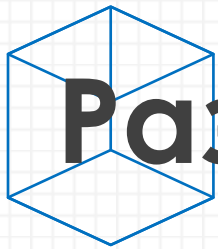
## Качества, которые мы ценим

- Творческий подход
- Активная жизненная позиция
- Инициативность
- Ответственность

## Что мы предлагаем?

- график 5-дневная рабочая неделя: выходные дни суббота и воскресенье, время работы с 8 до 17 ч. обед с 12 до 13 ч., возможен гибкий график работы
- офис г. Калуга ул. Суворова 28 (комфортный офис в центре города - отдельное здание с собственной территорией и парковкой)
- страхование жизни и здоровья 24/7, оплата больничных, отпуск 28 дней
- бессрочный трудовой договор в соответствии с ТК РФ, испытательный срок
- заработная плата устанавливается по результатам собеседования, вся заработная плата полностью белая, оплата переработок
- компенсации за дополнительное обучение, повышение квалификации – мы рады профессиональному и карьерному росту наших сотрудников
- корпоративные мероприятия

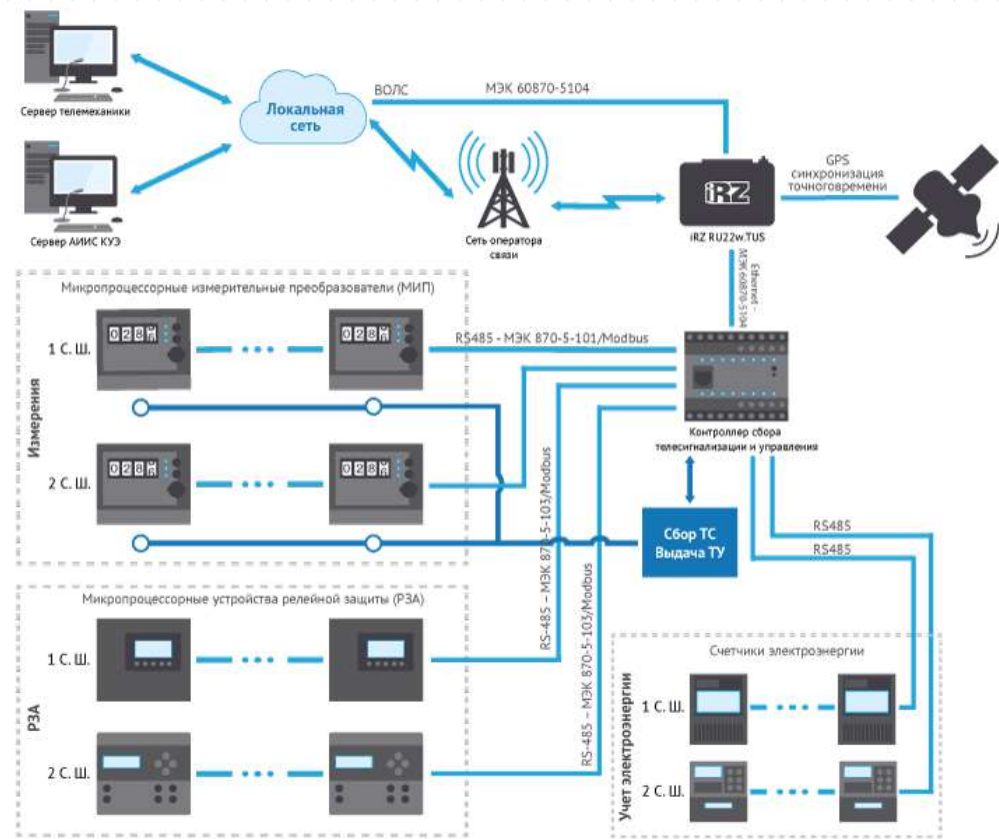
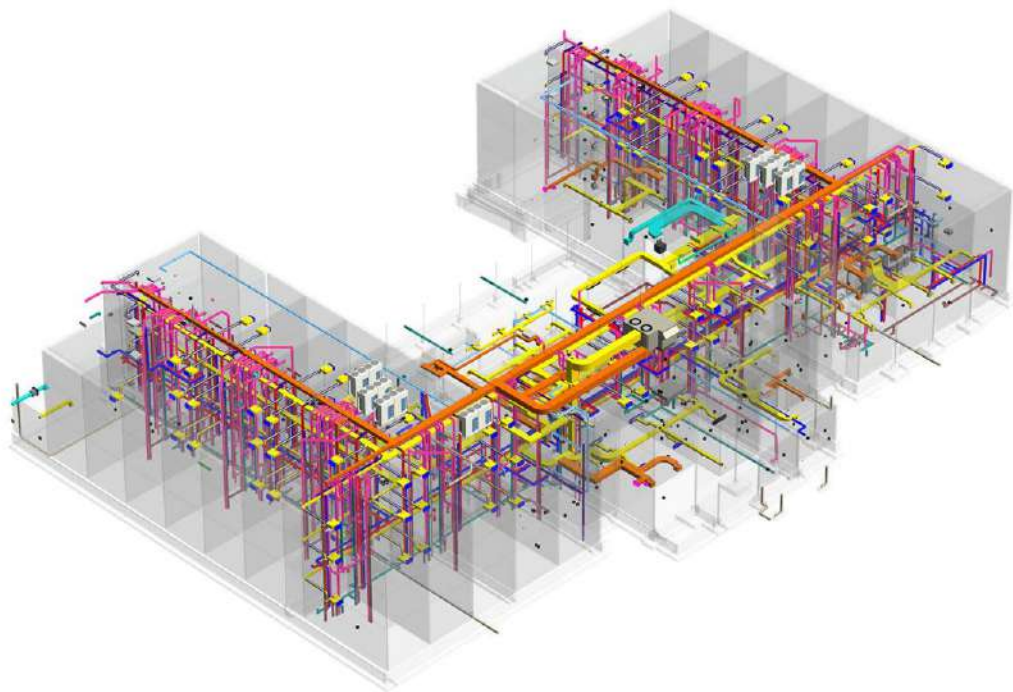


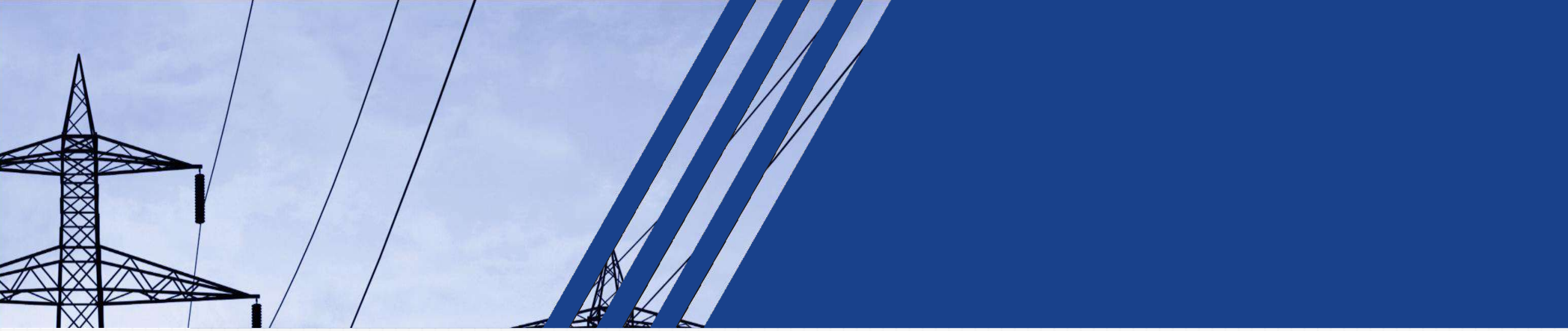


# Развиваем направления

**Автоматизация проектирования**

**Телемеханика и РЗА**





**KF** **0** **CC**

