

Филиал ПАО «Россети Центр»- «Липецкэнерго»

Заместитель генерального директора –
директор филиала Мордыкин Виталий Витальевич



2023

Липецкэнерго



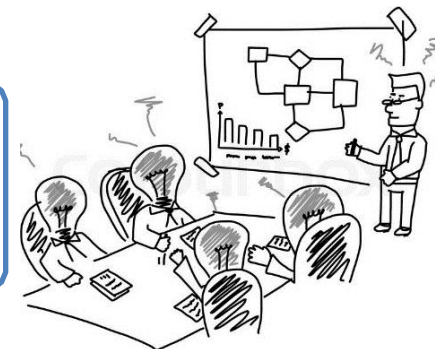
Предприятие работает на территории Липецкой области площадью 24 тыс. кв. км с численностью населения более 1,15 млн. человек

- Коллектив Липецкэнерго – 2384 человека
- Средний возраст персонала 44 года, 529 работников возрастом до 35 лет

Предлагаем работу в 18 районах Липецкой области (Грязинский, Данковский, Добринский, Долгоруковский, Елецкий, Задонский, Лебедянский, Липецкий, Становлянский, Тербунский, Усманский, Чаплыгинский, Добровский, Хлевенский, Краснинский, Измалковский, Лев-Толстовский, Воловский)

Виды деятельности

- Распределение электроэнергии от генерирующих источников к потребителю
- Технологическое присоединение потребителей к распределительным сетям



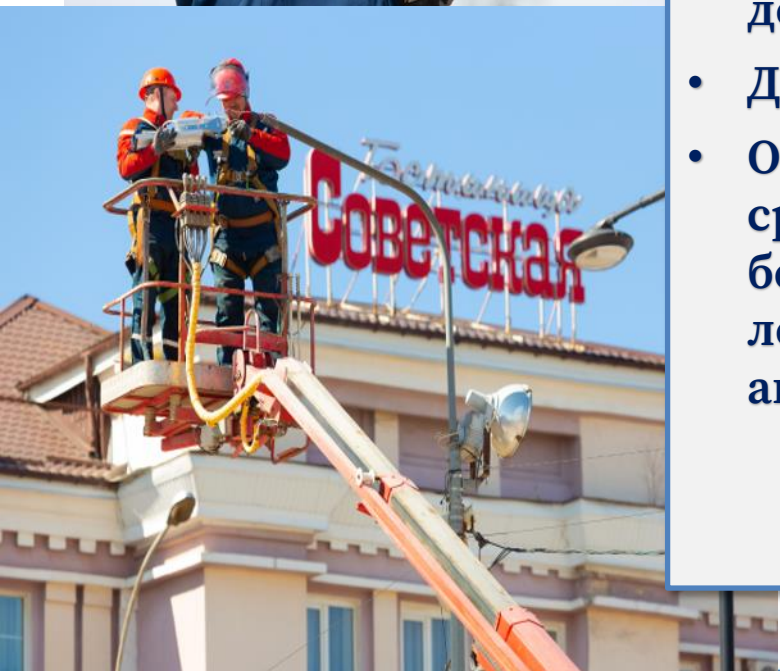
ОСНОВНЫЕ ПРОФЕССИИ ЛИПЕЦКЭНЕРГО

Инженерно – технический состав

- Мастер (по службам)
- Инженер (по направлениям деятельности)
- Диспетчер
- Оператор наземных средств управления беспилотным летательным аппаратом

Рабочие

- **Электромонтер по ремонту воздушных линий электропередачи**
- **Электромонтер по ремонту и монтажу кабельных линий**
- **Электромонтер по испытаниям и измерениям**
- **Электромонтер оперативно-выездной бригады**
- **Электромонтер по обслуживанию подстанций**
- **Электромонтер по эксплуатации электросчетчиков**





Инженер
от **38 800**
руб.



Эл. монтер
от **36 400**
руб.

ПОДДЕРЖКА МОЛОДЫХ СПЕЦИАЛИСТОВ:

- ✓ Помощь в улучшении жилищных условий работникам:
 - компенсация найма жилья до **15 тыс. рублей** в месяц;
 - компенсация процентов по ипотечному кредиту в течение 5 лет до **10 тыс. рублей** в месяц.
- ✓ С 2023 года ежемесячная доплата молодым перспективным работникам в составе Совета молодежи в размере **3 тыс. рублей**.
- ✓ В 2023 году подготовлена программа поддержки выпускников учебных заведений при первом трудоустройстве в компании «Россети» **«ПОДЪЕМНЫЕ»** в размере **50 тыс. рублей** единовременно.

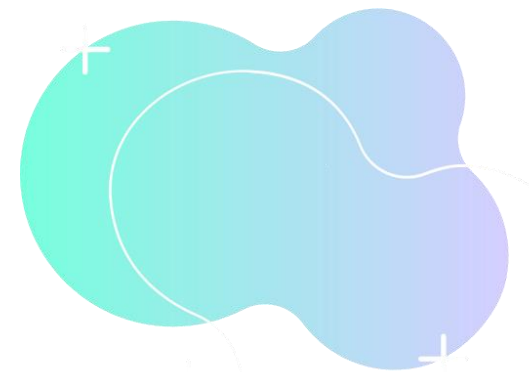
ГАРАНТИИ И КОМПЕНСАЦИИ

Филиал ПАО «Россети Центр» - «Липецкэнерго» включает в себя широкий комплекс социальных программ и мероприятий:

- ❖ **материальная помощь к отпуску в размере оклада;**
- ❖ **выплата пособий и вознаграждений указанных в Коллективном договоре Общества (вознаграждение за выслугу лет, заключение брака, рождение ребенка и проч.);**
- ❖ **добровольное медицинское страхование;**
- ❖ **предоставление путевок на санаторно-курортное лечение и оздоровление работников и их детей;**
- ❖ **компенсация посещения спортивных занятий;**
- ❖ **повышение квалификации и профессиональная переподготовка работников.**



СОВЕТ МОЛОДЕЖИ Липецкэнерго



В филиале действует Совет молодежи, в состав которого входят молодые перспективные работники, готовые профессионально расти и строить карьеру, принимать активное участие в решении важнейших для компании вопросов

РАБОТА С МОЛОДЕЖЬЮ

Производственная и преддипломная практика:

- ✓ Закрепление опытного наставника
- ✓ Последующее трудоустройство на вакантные должности



- ✓ На уровне среднего специального образования можно не останавливаться, так как для карьерного роста по своей профессии необходимо высшее, эту возможность «Липецкэнерго» предоставляет. Так же есть целевые места для поступления в ЛГТУ

РАБОТА СТУДЕНЧЕСКИХ ЭНЕРГЕТИЧЕСКИХ ОТРЯДОВ

Вы имеете возможность принять ежегодное участие в работе студенческого энергетического отряда группы компаний «Россети» «12 кВт Молодости»!

Отряд в 2022 году принял участие во Всероссийском закрытии летнего трудового сезона студенческих энергетических отрядов группы компаний «Россети» в Москве, участвовал в молодежном дне Российской энергетической недели, а также, как лучший студенческий отряд группы компаний «Россети», принял участие во Всероссийском слете студенческих отрядов, который проходил в Кемерово.



Сегодня инновационная деятельность компании выведена на принципиально новый уровень. В рамках программы реализуется большой объем мероприятий по увеличению надежности работы электросетевого оборудования.



В 2020 году в «Липецкэнерго» успешно завершена научно-исследовательская и опытно-конструкторская разработка (НИОКР) предназначенная для автоматического мониторинга состояний линий электропередачи с использованием беспилотных летательных аппаратов.



- Введен в эксплуатацию в 2022 году тренажер виртуальной реальности на работы по обслуживанию силового трансформатора 110 кВ, с помощью которого можно проводить обучение вновь принимаемого персонала, а также тестирование уже работающих специалистов.
- Ключевой составляющей тренажера виртуальной реальности является то, что визуальная часть системы построена на базе реальной подстанции (ПС «Университет»), с реальным оборудованием и размещением объектов в пространстве.
- На данный момент тренажер включает в себя два сценария: Замена высоковольтного ввода трансформатора 110 кВ. Организация тушения пожара на силовом трансформаторе 110 кВ.

Подумай о светлом будущем сегодня!



Контактный телефон +7 (4742) 261-261

Начальник отдела управления персоналом

Ольшевская Ольга Юрьевна

22-83-25

89803588325

Olshevskaya.OY@mrsk-1.ru

Ведущий специалист отдела управления персоналом:

Никитина Елена Николаевна

22-82-74

89803588325

Nikitina.EN@mrsk-1.ru

Наш адрес:

г. Липецк, ул.50 лет НЛМК, д.33



Присоединяйся к команде
Липецкэнерго

+7 (4742) 261-261

Спасибо за внимание!