

ЭН+

ГК «Волгаэнерго»

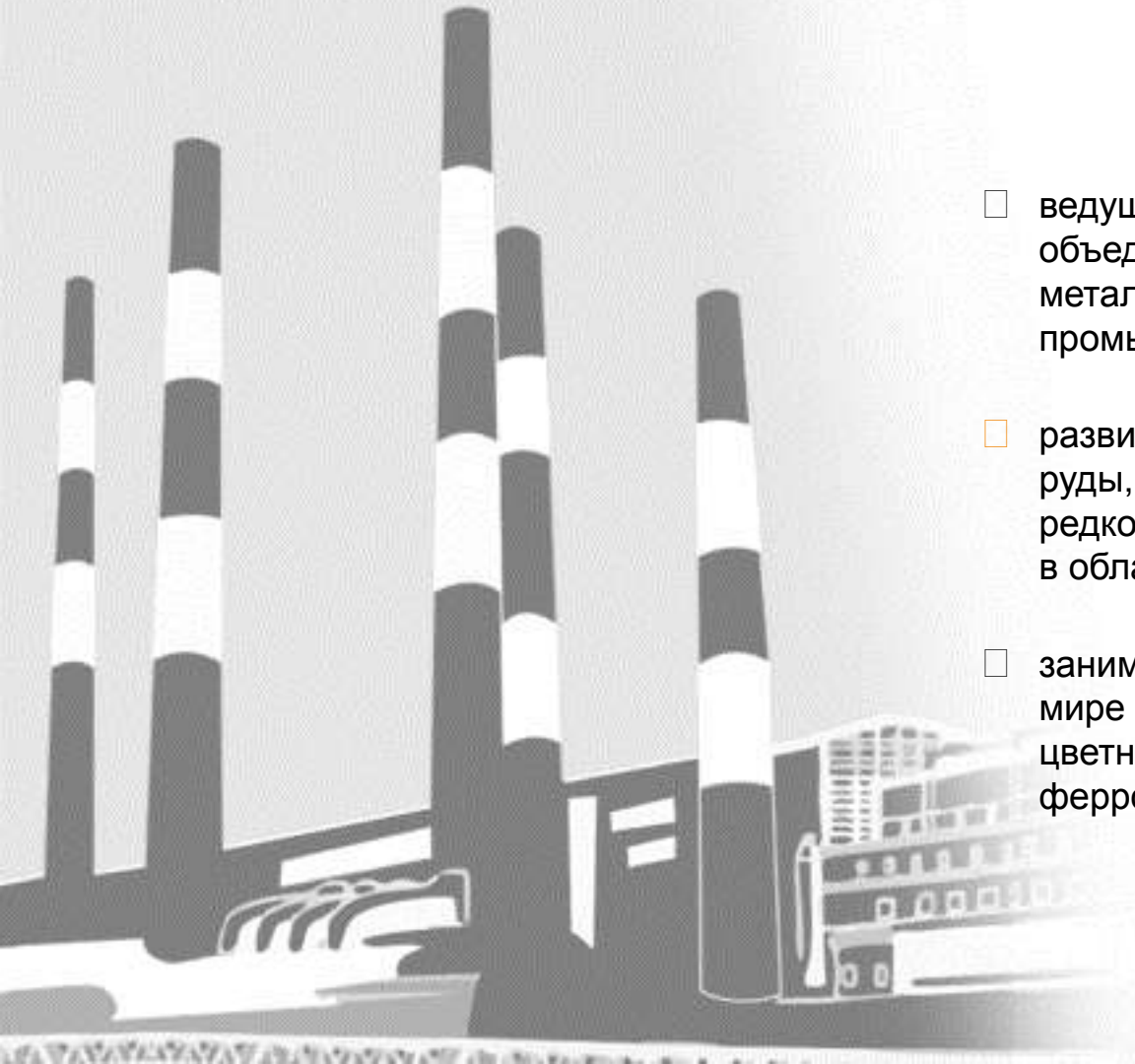
Проходи практику вместе с нами!



СТРУКТУРА БИЗНЕСА



- ведущая российская индустриальная группа, объединяющая компании в сфере металлургии, энергетики, горнорудной промышленности и логистики.
- развивает новые бизнесы: добыча железной руды, производство меди, золота и редкоземельных металлов, а также проекты в области атомной энергетики и логистики.
- занимает лидирующие позиции в стране и мире по производству алюминия и других цветных металлов, глинозема, ферромолибдена, угля и электроэнергии.



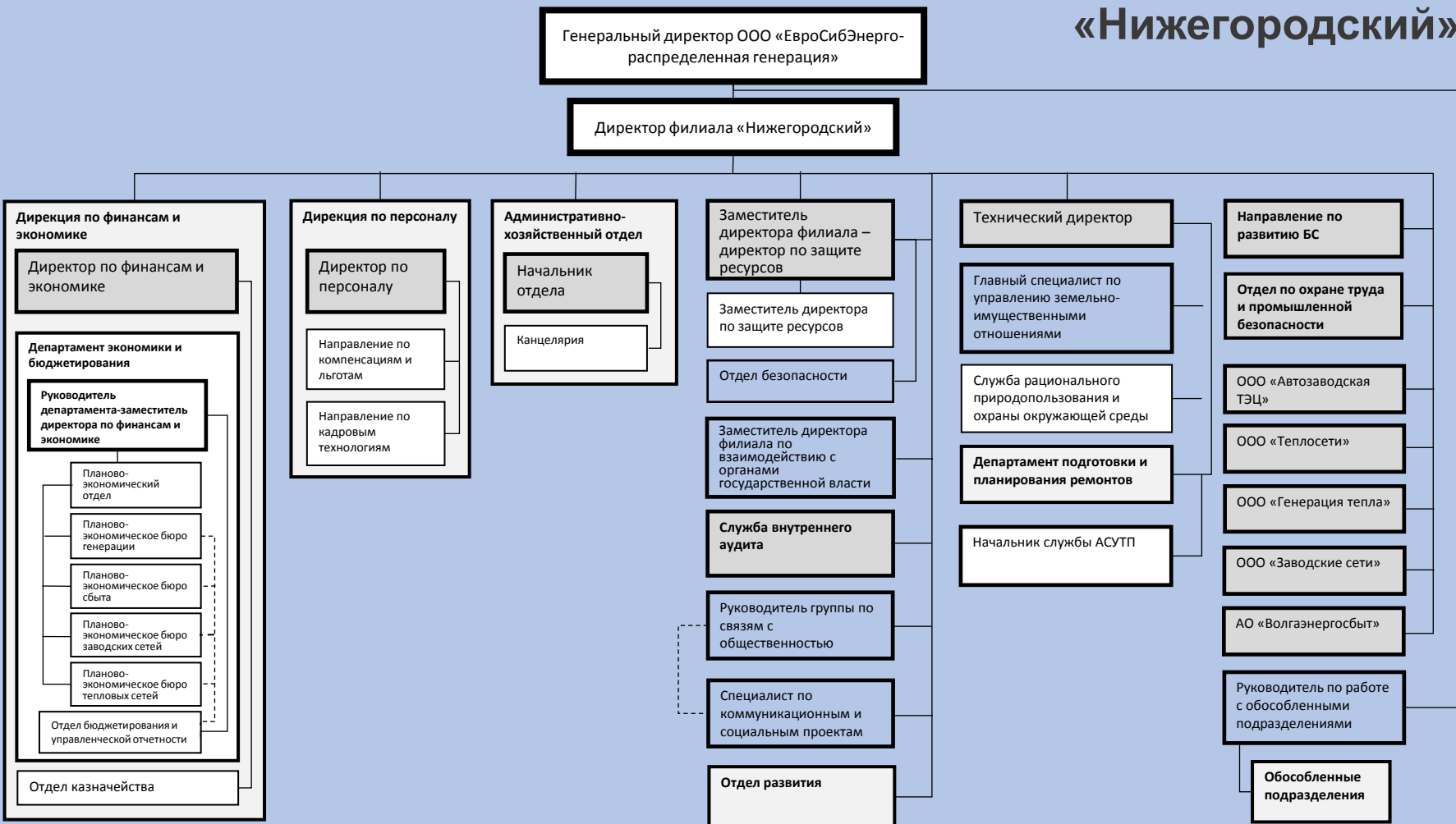
СТРУКТУРА БИЗНЕСА



РЕГИОНЫ ПРИСУТСТВИЯ



Оргструктура управления Филиала ООО «ЕвроСибЭнерго – распределенная генерация» «Нижегородский»



КОМПАНИИ ГК «ВОЛГАЭНЕРГО»

- **ООО «Автозаводская ТЭЦ»** – генерация электро- и тепловой энергии.
- **ООО «Теплосети»** – сетевая организация, обслуживающая тепловые сети города.
- **ООО «Заводские сети»** – выработка и транспортировка питьевой и технической воды, транспортировка и очистка промышленных и ливневых стоков.
- **ООО «Генерация тепла»** – производство тепловой энергии для отопления и горячего водоснабжения.
- **АО «Волгаэнергосбыт»** – энергосбытовая организация, поставка энергоресурсов.



**ПРАКТИКА
В ГК «ВОЛГАЭНЕРГО»
для учащихся СУЗов и ВУЗов**

**Слесарь по ремонту
парогазотурбинного
оборудования**

Электромонтер...

**Машинист
котлов**

Электрослесарь

**Машинист
паровых
турбин**



**Слесарь по
обслуживанию
тепловых сетей**

ЭТАПЫ ПРОХОЖДЕНИЯ ПРАКТИКИ В ГК «ВОЛГАЭНЕРГО»



Подача заявки



Прохождение медосмотра



Трудоустройство на период практики



Знакомство с Компанией и инструктажи



Вовлечение в производственный процесс



Заполнение дневника практики

ЧТО ДАЕТ ПРАКТИКА В ГК «ВОЛГАЭНЕРГО»

При успешном прохождении
практики мы готовы предложить
вам открытые вакансии на
предприятиях ГК «Волгаэнерго»

Трудоустройство
на период
практики

- Зачисление в штат
- Ежемесячная
выплата
зароботной платы 2
раза в месяц

Компенсация
аренды жилья
на период
практики

- Размещение в
гостинице, входящей
в число
рекомендуемых для
ГК Волгаэнерго

Участие в
корпоративной
жизни ГК
Волгаэнерго

- Турслеты, участие
в спортивных
соревнованиях и
конкурсах,
профорентация
для практикантов



ПРАКТИКА НА ПРЕДПРИЯТИЯХ ГК «ВОЛГАЭНЕРГО» в 2024 году

ООО «Автозаводская ТЭЦ»:

Электромонтер по ремонту и обслуживанию электротехнического оборудования

Электромонтер по ремонту релейной защиты и автоматики

Электрослесарь по ремонту и обслуживанию автоматики и средств измерения электростанции

АО «Волгаэнергосбыт»:

Юриспруденция
теплотехника и теплоэнергетика,
электроэнергетика и электротехника

ООО «Заводские сети»:

Электромонтер 3 разряда

ООО «Генерация тепла»:

Теплогазоснабжение,
вентиляция, промышленная
теплоэнергетика и теплотехника

ООО «Теплосети»:

Слесарь по
обслуживанию тепловых
сетей 3 разряда



КАРЬЕРА В ГК «ВОЛГАЭНЕРГО»



Дмитрий Заскалин
коммерческий диспетчер.

Выпускник ИГЭУ 2018 г.
Принят на работу в 2018 году машинистом центрального теплового щита управления котлами.
2019 г. – инженер, 2020 г. – коммерческий диспетчер.
«Четыре года назад я закончил Ивановский энергетический университет и ни разу не пожалел, что пришел работать на Автозаводскую ТЭЦ»



Алексей Николенко
Ведущий инженер-электроник цеха тепловой автоматики и измерений

Выпускник ИГЭУ 2020 г.
Принят на работу электрослесарем.
С февраля 2021 – мастер по ремонту оборудования
С июля 2022 - ведущий инженер-электроник
«Мне нравится мое место работы: дружный коллектив, обучение и понятные перспективы карьерного роста – это то, что нужно начинающему специалисту».



Михаил Обуздин
начальник электрического цеха

«Автозаводская ТЭЦ активно растет, внедряются новые технологии. Для молодого специалиста, нацеленного на результат, здесь открыты огромные перспективы»

Руководители ООО «Автозаводская ТЭЦ» – выпускники ИЭГУ :

- ✓ **Николенко Алексей Евгеньевич** – ведущий инженер – электроник цеха тепловой автоматики и измерений.
- ✓ **Синицын Андрей Олегович** - мастер по ремонту оборудования цеха тепловой автоматики и измерений.
- ✓ **Смирнов Александр Викторович** - начальник смены электрического цеха.
- ✓ **Бондаренко Дмитрий Викторович** - начальник смены котлотурбинного цеха.
- ✓ **Щербатюк Ольга Сергеевна** – начальник химического цеха.
- ✓ **Елкин Василий Николаевич** – начальник цеха ремонта оборудования.

Руководители ООО «Теплосети» – выпускники ИЭГУ :

- ✓ **Кукушкин Сергей Альбертович** - начальник смены ЕАДС.
- ✓ **Кряжова Елена Анатольевна** – ведущий инженер службы наладки систем теплоснабжения

ПОДДЕРЖКА И РАЗВИТИЕ МОЛОДЕЖИ

Программы
наставничества
и профессиональной
подготовки

Программы развития
«Лидер En+»
«Кадровый резерв»
«Трансформация» и др.

Спортивные и корпоративные
мероприятия, конкурсы, программы,
в т.ч. Лаборатория Энергетики
по привлечению новых идей
и технологий и Международный
инженерный чемпионат
«CASE-IN»

Участие в проектах
Молодежного Совета



Волонтерство

Стипендиальная
программа
EN+Group
Программа льготного
высшего образования



ПРЕИМУЩЕСТВА РАБОТЫ В ГК «ВОЛГАЭНЕРГО»



**Профессиональные
карьерные лестницы**



Профессиональное развитие



**Конкурентная оплата
труда**



Компенсация аренды жилья



**Возможность трудоустройства
семейных пар в Группе Компаний**



**ДМС, пенсионная программа «Социум»,
компенсация расходов на занятия спортом и
питание.**



**Участие в льготной ипотечной программе
Компании (оплата до 50% платежа по ипотеке)**

ПОСТРОЙ КАРЬЕРУ В ГК «ВОЛГАЭНЕРГО»

Хочешь пройти практику
на предприятиях
ГК «ВОЛГАЭНЕРГО»?

Или начать свой
профессиональный путь в
ГК «ВОЛГАЭНЕРГО»?



Направь заявку на один из
адресов электронной почты:
VorobevaEV@volgaenergo.ru
Bazhenovanl@volgaenergo.ru
MelnikovaTP@volgaenergo.ru

Пройди отбор:

- конкурс резюме;
- телефонное интервью;
- онлайн тестирование.

Получи предложение
о работе

Заявки на практику принимаются **за месяц** до ее начала



ПОСТРОЙ КАРЬЕРУ ВМЕСТЕ С НАМИ!



+7 (951) 903-36-25 – Елена
+7 (910) 870-02-45 – Наталья
+7 (904) 794-05-35 – Татьяна



VorobevaEV@volgaenergo.ru
BazhenovanI@volgaenergo.ru
MelnikovaTP@volgaenergo.ru



г. Н.Новгород, ул. Лоскутова, 1